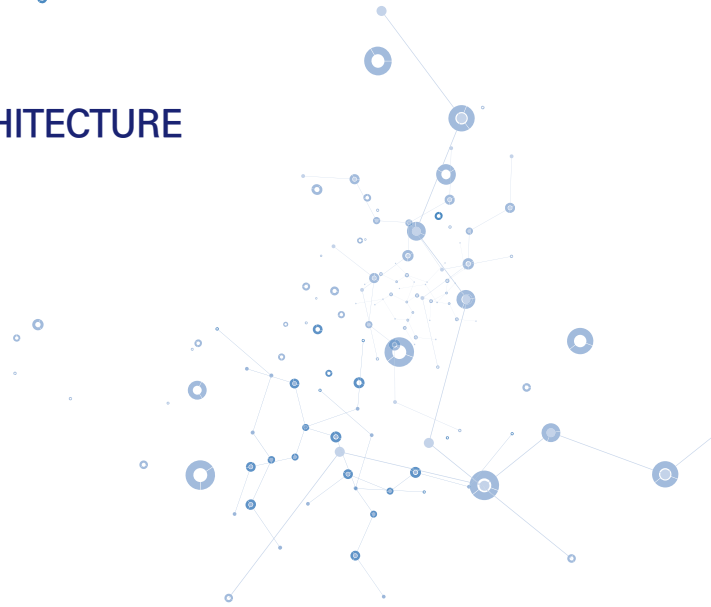




ENGINEERING & ARCHITECTURE



# CONTENTS



---

KG·보람소개	인사말
	KG소개
	KG연혁
	조직 및 기술인력현황
	계열사
	KG·보람 성장현황
	주요임원소개

---



---

토목사업분야	도로부
	구조부
	지반공학부
	전력사업부

---

---

도시건축분야	도시계획부
	단지설계부
	관광조경부
	건축부

---

---

상하수도분야	상하수도부
	운영관리부

---

---

수자원방재분야	수자원방재부
---------	--------

---

교통분야

---

환경평가분야

---

건설사업관리분야

---

R&D





## 인사말

### “스스로의 힘으로 미래를 개척하는 자만이 역사의 주인공이 될 수 있다.” 30여 년간 KG엔지니어링이 실천해온 길이며, 갈 길입니다.

1994년 작은 사무실에서 2명으로 시작하여 어느덧 현재 1,100여 명의 임직원이 함께하는 KG가 되었습니다. 큰 성장의 배경에 드라마 같은 운은 없었습니다. 우리는 오직 고객의 마음을 헤아리고자 힘썼고 그 니즈를 해결하고자 끊임없이 변화하고 도전했습니다. 요컨대 지금의 KG를 만든 힘은 “끝없는 생각, 끝없는 변화, 끝없는 도전”이라는 우리의 철학을 실천하려는 노력이었을 뿐입니다. 우리는 목표를 세운 후 몰입하여 실행했고, 목표를 달성한 후에는 또 다른 목표를 설정하여 도전을 거듭해왔습니다. 그 과정에서 KG 고유의 지향점을 발견했고, 앞으로도 우리는 이를 실천하며 성장해나갈 것입니다.

#### 첫째, KG는 엔지니어링의 가능성을 무한히 전개하겠습니다.

사업 기획부터 설계, 시공, 유지관리에 이르기까지, 업계 내 광범위한 분야에서 KG가 굳건히 자리매김 할 수 있었던 것은 처음부터 그 모든 분야의 전문성을 갖추고 있었기 때문이 아닙니다. 토목을 시작으로 하나씩 직접 부딪히고 연구하며 KG만의 기술력과 노하우를 쌓았고 지금에 이르게 된 것입니다.

우리 KG의 잠재력은 여전히 풍부합니다. 앞으로도 KG는 자사가 지닌 모든 기술·정보를 기반으로 끊임없이 혁신을 거듭하며 엔지니어링의 가능성을 무한히 확장해나갈 것입니다.

#### 둘째, KG는 모든 엔지니어의 자부심이 되겠습니다.

KG는 열정을 다하고 도전하는 기술자를 응원해왔습니다. 현재도 업계 최상위 수준의 대우를 해드리고자 지속적으로 연봉을 인상하고 있습니다. 앞으로도 KG는 엔지니어의 학력과 경력이 아닌 노력과 열정에 주목하고 그로써 이뤄낸 성과를 평가하는 데 인색하지 않을 것입니다. 더불어 엔지니어의 삶의 질에도 관심을 기울일 것입니다. 우리는 엔지니어들이 즐겁고 활력 있게 일할 때 회사도 성장할 수 있다고 믿습니다. 임직원들의 의견을 수렴, 다양한 복지제도를 시행하여 구성원 모두가 행복한 일터를 체감할 수 있도록 힘쓰고 있는 것도 그래서입니다. 엔지니어가 자부심을 갖고 일하는 기업! 그것이 KG가 꿈꾸는 미래이기 때문입니다.

#### 셋째, KG는 고객 및 협력사들이 함께 일하기를 원하는 회사가 되겠습니다.

우리는 “멀리 보고 크게 행동하는 기업”이라는 경영이념에 따라 눈앞의 이익에만 연연하지 않고 더 큰 미래를 보며 묵묵히 걸어왔습니다. 이를 위해 매 순간 최선의 판단을 내릴 수 있도록 조직 내부의 소통을 강화해왔으며 구성원들이 자신의 역량을 최대로 발휘할 수 있도록 지원해왔습니다. 우리가 선택한 결정이 고객 및 협력사들의 신뢰를 얻을 수 있었던 배경이 여기에 있습니다. KG는 그 신뢰를 우리의 최고 자산으로 여깁니다. 그 자산, 더욱 불러 나가겠습니다. KG의 목표는 더 큰 기업이 아닙니다. 고객 및 협력사로부터 더 신뢰받는 기업입니다.

#### 之之之中知 行行行中成.

‘가고 또 가다 보면 알게 되고, 행하고 또 행하다 보면 이루게 된다.’는 의미입니다.

우리는 그간 꽃길만 걸어오지 않았습니다. 수많은 시련과 시행착오를 겪었습니다. 하지만 그 어려움은 우리에게 다시 도전해야 할 용기를 주었습니다. 마주치는 수많은 미지수를 상수로 만들어낼 역량을 키워주었습니다. 그래서 우리는 기꺼이 가고 또 갈 것입니다. 고객 및 임직원과 함께 목표를 성취할 때까지 행하고 또 행할 것입니다. 지속적인 미지수의 상수화로 우리와 고객이 함께 경제적·정신적 자유를 누릴 수 있도록 노력하겠습니다.

TOTAL ENGINEERING 기업으로 우리 삶의 가장 가까이에서  
더 아름답고 더 쾌적하고 더 풍요로운 세상을 만드는 데  
KG엔지니어링이 앞장서겠습니다.

Since 1994, Will Keep Going

총괄대표 최 한 순



## KG 소개

**끊임없는 변화로 미래를 개척하고  
고객의 믿음을 바탕으로 더 살기좋은 미래를  
만들어 가겠습니다**

(주)KG엔지니어링종합건축사사무소는 1994년 9월 설립 이후 토목, 도시, 환경, 감리 등 특화된 전문 분야에서 최고의 전문성과 성실성을 바탕으로, 빠른 속도로 종합엔지니어링 회사로 도약한 대표 엔지니어링 회사입니다.

### 기업 개요



주)KG엔지니어링 종합건축사사무소

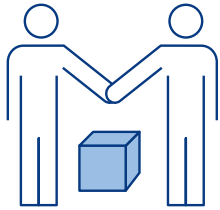
창립일	1994
대표이사	천병희
임직원수	총 866명 (기술사 및 박사 포함)

### KG·보람·GK 지사현황



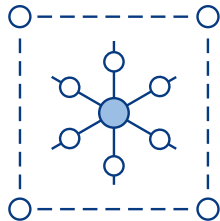
## KG 발자취

### 창립과 기반구축



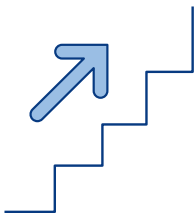
- 1994 · (주)경기기술단으로 법인 설립
- 1995 · 기업부설연구소 등록  
· 공공측량업 등록
- 1997 · 제1종 환경영향평가대행업 등록  
· 건설기술용역업 등록  
· 우수처리시설 등 설계시공업 등록  
· 토목감리전문회사 등록
- 1999 · 종합감리전문회사 등록
- 2001 · 재해, 교통영향평가대행자 등록
- 2002 · 소프트웨어사업자 등록  
· 인구영향평가대행자 등록
- 2003 · 신축사옥 이전(본사)  
· 감리업 등록(종합)  
· 해외건설업 등록

### 성장을 위한 변화



- 2005 · 보람엔지니어링(주) 인수합병  
· 서울 사무소(여의동)개소
- 2006 · 대전 지사 개소
- 2007 · ENG활동주체소속 건축사 신고
- 2010 · 안전진단전문기관 등록  
· 소방시설업등록(일반소방시설설계업(기계, 전기))  
· KG-VINA 베트남 현지법인 설립  
· 산업디자인전문회사(환경디자인) 등록  
· 공공교통시설 개발사업 타당성 평가대행자 등록  
· (주)KG엔지니어링 종합건축사사무소로 상호 변경
- 2011 · 일반교통안전진단기관 등록
- 2012 · 수질분야 환경전문공사업 등록

### 새로운 꿈을 향한 도전



- 2014 · 건설기술용역업(설계, 사업관리) 등록  
· 기술진단전문기관 등록
- 2016 · 초경량비행장치사용사업 등록  
· 부동산개발업 등록  
· 경남/부산지사 개소
- 2017 · 서울사무소(문정동)이전  
· 하.폐수처리수 재이용시설등 설계업 등록  
· 설계감리자확인- 전력시설물 설계감리 등록
- 2018 · 건설업 등록  
· 지하안전영향평가 전문기관 등록  
· 인천, 강원, 충남, 광주/전남지사 개소
- 2019 · 소방시설업 등록(전문)
- 2021 · 서울신사옥 완공(문정동)

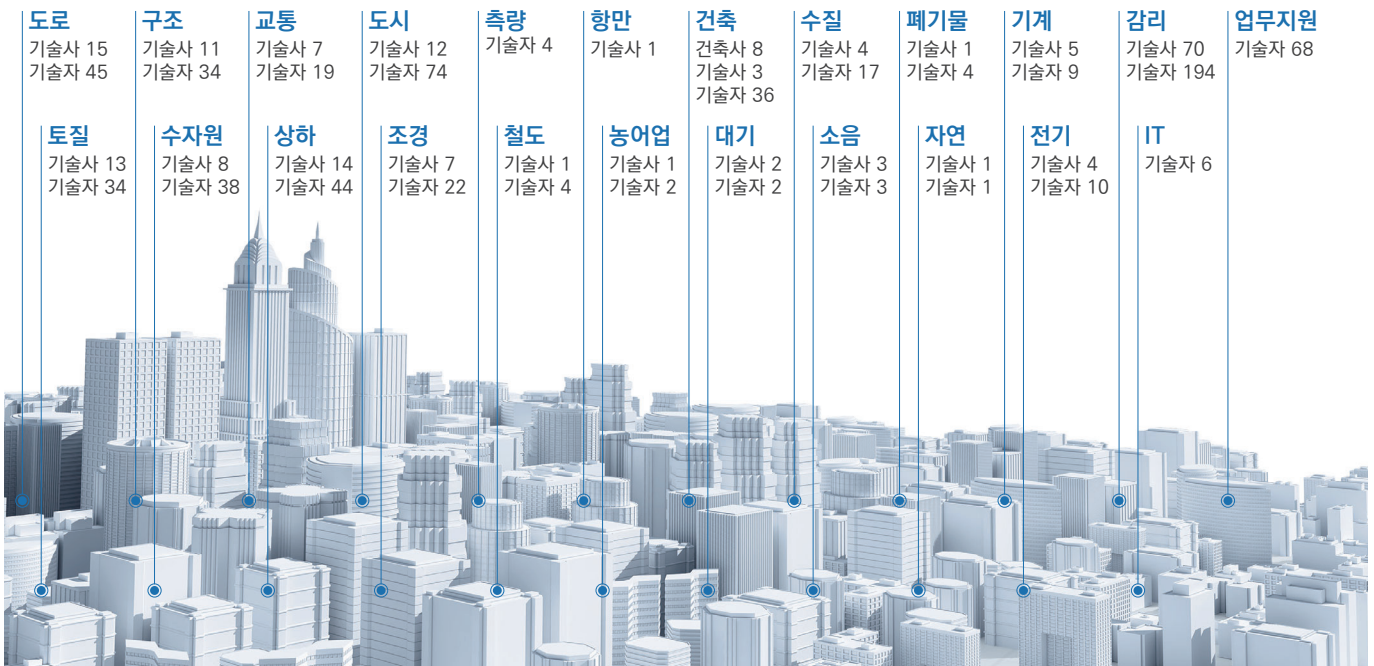
# KG 조직 및 기술인력현황

현재에 머무르지 않고 더 나은 기술력과 도전으로 더욱 발전하는 KG가 되겠습니다



## 기술인력현황

기술사(박사) 186명 / 건축사 8명 / 기술자 672명



## 계열사

### 창조적 도전과 혁신으로 새로운 내일을 만들어 갑니다.

토목, 도시, 환경, 감리 등 특화된 전문분야에서 최고의 전문성과 성실성을 바탕으로 꾸준히 성장해오고 있는 KG엔지니어링종합건축사사무소의 계열사로서 고객의 신뢰에 품질로 보답하는 품질경영을 조기에 정착하여 국내 엔지니어링업계의 초석이 되고자 합니다.

#### 보람 소개

##### 기업 개요



창립일	2005
대표이사	김현석
임직원수	총 186명 (기술사 및 박사 포함)

##### 보람 발자취

2005	· 엔지니어링사업자 신고	2013	· 감리업 등록(전문)
2006	· 측량업 등록	2014	· 공공하수도 관리대행업 등록
2007	· 건설기술용역업 등록	2015	· 가축분뇨관련영업허가
	· 제1종 환경영향평가업 등록	2017	· 측정기기 관리대행업 등록
	· 교통영향평가대행자 등록	2018	· 건축사사무소개설 신고
	· 기업부설연구소 인정	2019	· 교통투자 평가대행업 등록
2010	· 방재관리대책대행자 등록	2020	· 경북(구미) 이전
		2021	· 대구지사 개소

##### 기술인력현황

기술사(박사) 19명 / 건축사 1명 / 기술자 166명

#### GK 소개

##### 기업 개요



창립일	2021
대표이사	심면섭
임직원수	총 31명 (기술사 및 박사 포함)



# KG·보람 성장현황

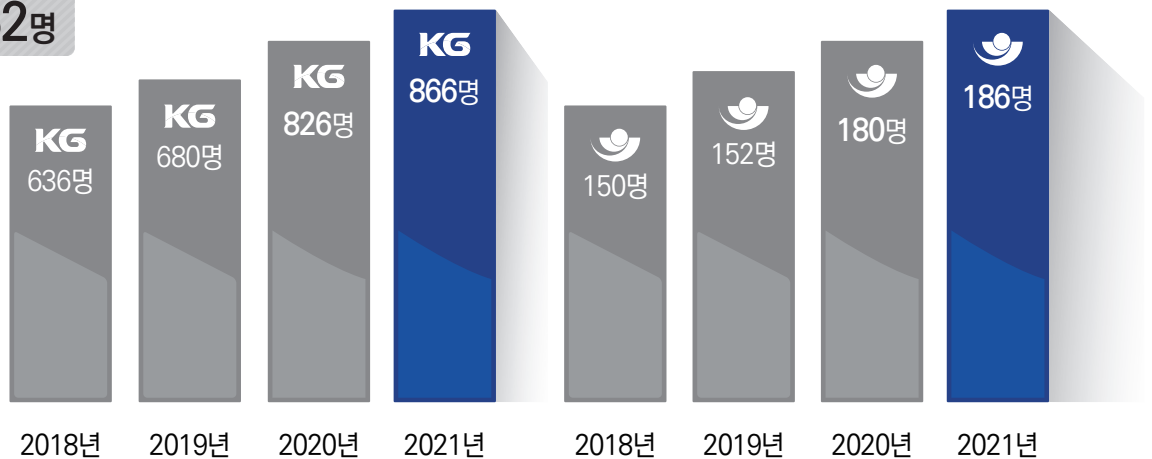
## 년도별 수주실적

2018년도			2019년도			2020년도		
순위	업 체 명	건수 금액	순위	업 체 명	건수 금액	순위	업 체 명	건수 금액
1	(주)도화엔지니어링	490 356,166	1	(주)도화엔지니어링	561 382,907	1	(주)도화엔지니어링	547 340,284
2	(주)한국종합기술	323 140,399	2	(주)한국종합기술	361 173,244	2	(주)한국종합기술	417 209,605
3	(주)삼안	267 128,974	3	(주)삼안	327 154,119	3	(주)건화	333 171,621
4	(주)건화	318 118,253	4	(주)건화	314 143,675	4	(주)삼안	273 123,649
5	(주)동명기술공단종합건축사사무소	207 96,092	5	(주)유신	207 90,382	5	(주)동명기술공단종합건축사사무소	260 101,601
6	(주)유신	203 91,529	6	(주)동해종합기술공사	276 76,010	6	(주)동해종합기술공사	292 96,784
7	(주)이산	217 70,139	7	(주)동명기술공단종합건축사사무소	204 75,402	7	(주)케이엔지니어링종합건축사사무소	310 85,866
8	환경시설관리주식회사	5 58,440	8	(주)이산	179 74,352	8	(주)이산	216 82,183
9	(주)케이엔지니어링종합건축사사무소	239 57,990	9	(주)선진엔지니어링종합건축사사무소	110 72,282	9	(주)수성엔지니어링	189 77,450
10	(주)동해종합기술공사	248 52,383	10	(주)케이엔지니어링종합건축사사무소	243 64,619	10	(주)경호엔지니어링종합건축사사무소	226 75,544
11	(주)수성엔지니어링	119 52,107	11	(주)제일엔지니어링종합건축사사무소	165 63,721	11	(주)삼보기술단	116 66,420
12	(주)선진엔지니어링종합건축사사무소	100 50,507	12	(주)동성엔지니어링	157 63,257	12	(주)다산컨설팅트	128 64,395
13	(주)흥익기술단	208 46,558	13	(주)삼보기술단	141 60,147	13	(주)경동엔지니어링	170 64,245
14	(주)경동엔지니어링	120 45,872	14	(주)경동엔지니어링	184 56,688	14	동부엔지니어링(주)	131 63,244
15	(주)삼보기술단	127 45,607	15	(주)수성엔지니어링	171 56,152	15	(주)동성엔지니어링	157 62,286
16	(주)동성엔지니어링	137 44,090	16	(주)경호엔지니어링종합건축사사무소	203 50,308	16	(주)유신	140 58,265
17	(주)경호엔지니어링종합건축사사무소	188 38,852	17	(주)케이씨아이	43 47,987	17	(주)평화엔지니어링	133 54,531
18	(주)천일	66 36,377	18	(주)다산컨설팅트	114 44,069	18	(주)제일엔지니어링종합건축사사무소	165 53,557
19	(주)보람엔지니어링건축사사무소	52 35,200	19	동부엔지니어링(주)	110 43,537	19	수자원기술(주)	19 52,298
20	동부엔지니어링(주)	110 34,477	37	(주)보람엔지니어링건축사사무소	51 18,334	42	(주)보람엔지니어링건축사사무소	44 19,142
	⋮			⋮			⋮	

※ 2020년 감리수수실적 660억원

## 년도별 인원 증가 현황

총 인원 1,052명



# 토목사업분야 Civil Works

각종 시설의 물리적 시설 확장의 한계점을 극복하고자 시설물의 효율 극대화를 위한 다양한 조사 분석과 IT분야의 설계 접목, 생애주기비용(LCC) 및 설계 VE를 통하여 고객의 입장에서 최적의 실현 방안을 제공하고 있습니다.







**안성~구리 고속도로 건설공사 기본 및 실시설계(2,7공구), 세종~안성 고속도로 건설공사 기본 및 실시설계(7공구)**

- 발 주 처 : 한국도로공사
- 수행기간 : 2016.04 ~ 2019.07
- 사업규모 : 안성~구리(2공구(연장 6.68km), 7공구(연장 5.80km), 설계속도 120km/h), 세종~안성 7공구(연장 6.40km, 설계속도 120km/h)

## 도로부 Roads Department

최고 전문가들의 축적된 기술과 열정, 그리고 도로전용 Bim 솔루션인 KGRoad 운영기술을 활용하여 이미 도로분야 설계기술 능력을 인정받은 지방자치단체 도로사업 기획, 타당성, 기본계획, 상세설계 뿐만 아니라, 고속도로 기본 및 실시설계 주관회사로서 역할을 수행하는 등 업무영역을 넓혀 도로분야 종합 컨설턴트로써 비약적인 성장을 이어가고 있으며, 탄탄한 조직과 지원활동으로 고객의 요구에 완벽하게 부응하는 토탈엔지니어링 서비스를 제공하겠으며, 최선의 노력으로 최상의 성과품을 제공하도록 하겠습니다.

- 주요사업** 국가 및 지방자치단체 도로망계획(기본계획, 타당성조사), 고속도로 기본 및 실시설계, 국도, 지방도, 시군도 기본설계/실시설계, 민간투자사업 제안 및 제3자공고대안, 기술제안, 설계 및 시공 일괄입찰(TK), 설계공모, 도시계획도로 기본 및 실시설계, 휴게소 입지선정 및 상세설계, BRT 기본/실시설계, 출입시설 타당성 평가 및 상세계획 등





**새만금~전주간 고속도로 건설공사 실시설계용역(제3공구)**

- 발 주 처 : 한국도로공사
- 수행기간 : 2016.02 ~ 2017.11
- 사업규모 : 연장(L)=7.36km, 폭원(B)=23.4m, 북김제나들목, 김제휴게소



**익산시관내 국도대체우회도로(서수~평장1) 기본/실시**

- 발 주 처 : 익산지방국토관리청
- 수행기간 : 2014.05 ~ 2019.09
- 사업규모 : 연장(L)=8.50km, 폭원(B)=20.0m



**아산~천안 고속도로 실시설계 4공구 서천안나들목 공모당선**

- 발 주 처 : 한국도로공사
- 수행기간 : 2015.06 ~ 2015.09
- 사업규모 : 나들목 1개소, 변형 직결 Y형(트랙형) 제안

# 실적리스트

## 고속도로

새만금~전주 고속도로 건설공사 기본설계용역(제3공구)/도로공사  
새만금~전주간 고속도로 건설공사 실시설계 용역(3공구)/도로공사  
아산~천안 고속도로 실시설계 4공구 서천안나들목 재설계 용역/도로공사  
영동고속도로(여주~강릉) 시설개량공사 실시설계용역/도로공사  
호남고속도로(동광주~광산간) 고속도로 확장 타당성평가 및 기본설계 용역/도로공사  
서울~세종 고속도로 안성~구리 건설공사 기본 및 실시설계 용역(2공구)/도로공사  
서울~세종 고속도로 안성~구리 건설공사 기본 및 실시설계 용역(7공구)/도로공사  
세종~포천(세종~안성) 고속도로 건설공사 기본 및 실시설계용역(제7공구)/도로공사

## 국도/국지도

익산시관내 국도대체우회도로(서수-평장1)건설공사 기본설계용역/익산청  
익산시관내 국도대체우회도로(서수-평장1)건설공사 실시설계용역 /익산청  
진안~성수(2공구)도로건설공사 실시설계용역 /익산청  
화산~평호 도로건설공사 기본 및 실시설계용역 /익산청  
해남 북평-북일 국가지원지방도 시설개량공사 실시설계용역 /익산청  
국가지원지방도20호선(포항상원-청하1) 건설공사기본 및 실시설계용역/부산청  
예천-지보1 국도건설공사 기본 및 실시설계용역 /부산청  
국도5호선 화천상서 우회도로 건설공사 보완설계용역/원주청  
남양주~춘천(제2경춘국도) 자동차전용도로건설 기본계획수립용역 /원주청  
오송~청주(2구간) 도로확장공사 기본 및 실시설계/행복청  
행복도시~공주(3구간) 도로건설공사 기본 및 실시설계 용역/행복청  
회덕IC 연결도로 건설공사 기본 및 실시설계/행복청  
상촌~황간(제2공구) 도로건설공사 기본 및 실시설계용역/대전청  
성환-입장(국지도70호선) 도로건설공사 기본 및 실시설계용역/대전청

## 지방도/철도

위임국도 13호선 진안 삼락 위험도로 개선사업 실시설계 용역/전라북도  
태안기업도시 연결도로 개설공사 기본 및 실시설계용역/충청남도  
도봉산~옥정 광역철도 타당성평가 및 기본계획 수립 용역/경기도  
중앙선 도담~영천 복선전철 제1공구 노반 기본 및 실시설계/한국철도시설공단  
남양주 다산신도시 경관육교 설계공모/경기도시공사  
홍도항 남방파제 등 건설공사 기본 및 실시설계 용역/전라남도

## 민자/TK/기술제안

고속국도 제14호선 함양~창녕간 건설공사(제9공구) 실시설계 기술제안 입찰설계용역/(주)포스코건설  
새만금 남북도로 건설공사 1단계(4공구) 기본설계 용역/롯데건설(주)  
평택 동부고속화도로 민간투자사업 기본설계/GS건설  
하남선(상일~검단산) 복선전철 3공구 건설공사 실시설계 용역/GS건설  
하남선(상일~검단산) 복선전철 3공구 건설공사(T/K) 기본설계 용역/GS건설  
하남선(상일~검단산)복선전철3공구건설공사(경기)/GS건설  
별내선(암사~별내)복선전철 3공구 건설공사(T/K) 기본설계 용역/GS건설  
고속국도 제14호선 함양~창녕간 건설공사(제9공구) 실시설계 기술제안 입찰설계용역/(주)포스코건설  
새만금 남북도로 건설공사 1단계(4공구) 기본설계 용역/롯데건설(주)  
대산~당진 고속도로 건설공사 기본 및 실시설계용역 (제2공구)/한국도로공사







### 행정중심복합도시 금강보행교 건설공사 설계시공일괄입찰

- 발 주 처 : 한국토지주택공사(주)포스코건설
- 수행기간 : 2017.09 ~ 2018.01
- 사업규모 : 보도육교 연장(L)=2,058m, 폭원(B)=12.0m

## 구조부 Structure Engineering Department

토목구조분야는 최근 경제적인 발전에 따라 경제성, 안정성, 시공, 미관, 유지관리 등을 종합적으로 고려한 구조물의 전반적인 계획과 설계자의 축적된 기술력과 최신장비 및 프로그램을 바탕으로 한 구조물의 최적설계를 수행하고 있습니다.

Ⅰ 주요사업 교량, 옹벽, 철골구조, 도시철도, 고가차도/지하차도, 공동구, 도로부대시설, 항만구조





### 도봉산~옥정 광역철도 2공구 건설공사 T/K

- 발 주 처 : 경기도(주)한화건설
- 수행기간 : 2018. 07 ~ 2019. 02
- 사업규모 : 복선전철 연장(L)=4.428km, 정거장 1개소, 환기구 3개소



### 남양주 다산신도시 경관육교 설계공모

- 발 주 처 : 경기도시공사
- 수행기간 : 2016. 07 ~ 2016. 09
- 사업규모 : 보도육교 연장(L)=140m, 폭원(B)=8.0m



### 경천섬 관광자원화사업 보도교 설계용역

- 발 주 처 : 경상북도 상주시
- 수행기간 : 2015. 07 ~ 2016. 12
- 사업규모 : 보도육교 연장(L)=345m, 폭원(B)=4.5m

# 실적리스트

도봉산-옥정 광역철도 기본계획/경기도  
[T/K]하남선(상일-검단산) 복선전철 3공구 건설공사/경기도, GS건설(당선)  
[T/K]도봉산-옥정 광역철도 2공구/경기도 한화건설  
[T/K]새만금 남북도로 2단계 건설공사 1공구/새만금개발청, 태영건설  
[국도1호선 송강교 가설공사 실시설계/서울지방국토관리청  
직동교 재가설공사 실시설계 용역/의정부시  
광사교 진입로 확·포장공사 실시설계 용역/양주시  
신천동 보도육교 설치공사 실시설계/시흥시  
국지도 78호선 용미1교 등 10개소 보수공사 실시설계 용역/경기도 건설본부  
적암교 재가설 수해복구공사 실시설계/파주시  
수해복구사업 교량시설물 실시설계/남양주시  
석현교 외 3개 교량 부분공사 실시설계/경기도  
보도육교 보수, 보강공사 실시설계 용역/구리시  
연천댐 공신교 재가설공사 실시설계 용역/연천군  
뇌곡교 재가설 및 접속도로 확포장공사 실시설계 용역/여주군  
국도21호선 장재2교차로 실시설계/SK건설(주)  
한내교 리모델링사업 실시설계/포천시  
경기북부분부 백마교 송전선로 관로이설공사 설계/한국전력공사  
내손지구 택지개발사업 보도육교 설치공사 실시설계 용역/의왕시  
남광주, 소태, 남화송전로 지중화공사(2차) 설계 용역/한국전력공사  
경부선 구포역구내오 428K200(상, 우)부근 외 6개소 방음벽설치공사 실시설계 용역  
창릉천 교량설치공사 실시설계 용역/고양시  
안산-군포 도시 고속화도로 민간투자 사업/[민자](주)평화 엔지니어링  
창용문 사거리 입체화시설 기본계획 및 입찰서 안내서 작성/경기고시공사  
Hoang LAM BRIDGE 타당성(F/S) 검토/베트남 교통부 설계원(BRITEC)







### 다목적 공공복합시설 소규모 지하안전영향평가

- 발 주 처 : 서울특별시 광진구
- 수행기간 : 2018.02 ~ 2018.04
- 사업규모 : 면적(A)= 7,102㎡, 굴착심도(H)=15.5m

## 지반공학부 Geotechnical Enginee Department

토목 전 분야에 걸쳐 설계에 필요한 기초자료 확보를 위하여 토질조사를 실시하여 비탈면, 연약지반, 구조물 기초 설계와 더불어 도로, 철도, 터널, 전력구 등의 지중구조물을 계획하고 설계하고 있으며 특히, 지하안전영향평가 및 구조물과 비탈면 안전진단평가를 수행하여 지반기술자 역량을 넓혀가고 있습니다.

Ⅰ 주요사업 지반조사/시험/성과분석, 구조물 기초 설계, 준설 및 매립, 비탈면 설계, 연약지반설계, 터널을 포함한 지중구조물 설계, 흙막이 구조/설계 및 계측, 지하안전영향평가, 구조물 및 비탈면 안전진단





**고속도로 제14호선 함양~창녕간 건설공사(제9공구)실시설계 기술제안**

- 발 주 처 : 한국도로공사((주)포스코건설)
- 수행기간 : 2017.11 ~ 2018.06
- 사업규모 : 연장(L)=6.34km., 폭원(B)=23.4m



**2017년 익산장수선 22.138k(장수)등 44개소 비탈면 정밀점검용역**

- 발 주 처 : 한국도로공사(전북본부)
- 수행기간 : 2017. 04 ~ 2017. 08
- 사업규모 : 절토비탈면 44개소



**평택제천선 마둔교(평택) 등 6개소 정밀안전진단 용역**

- 발 주 처 : 한국도로공사(충북본부)
- 수행기간 : 2018. 06 ~ 2019. 03
- 사업규모 : 마둔교 외 6개소

# 실적리스트

## 지하안전영향평가

경기도청 북부청사 앞 경관광장 지하주차장 조성사업 소규모 지하안전영향평가 용역/의정부시  
용인 남사면 물류창고 소규모 지하안전영향평가 용역/에이디에프자산운용  
의정부시 의정부동 복합상가 신축 지하안전영향평가 용역/보광개발(주)  
동오마을 지하주차장 조성사업 소규모 지하안전영향평가 용역/의정부시  
물류창고 신축공사 소규모 지하안전영향평가 용역/원프런티어

## T/K

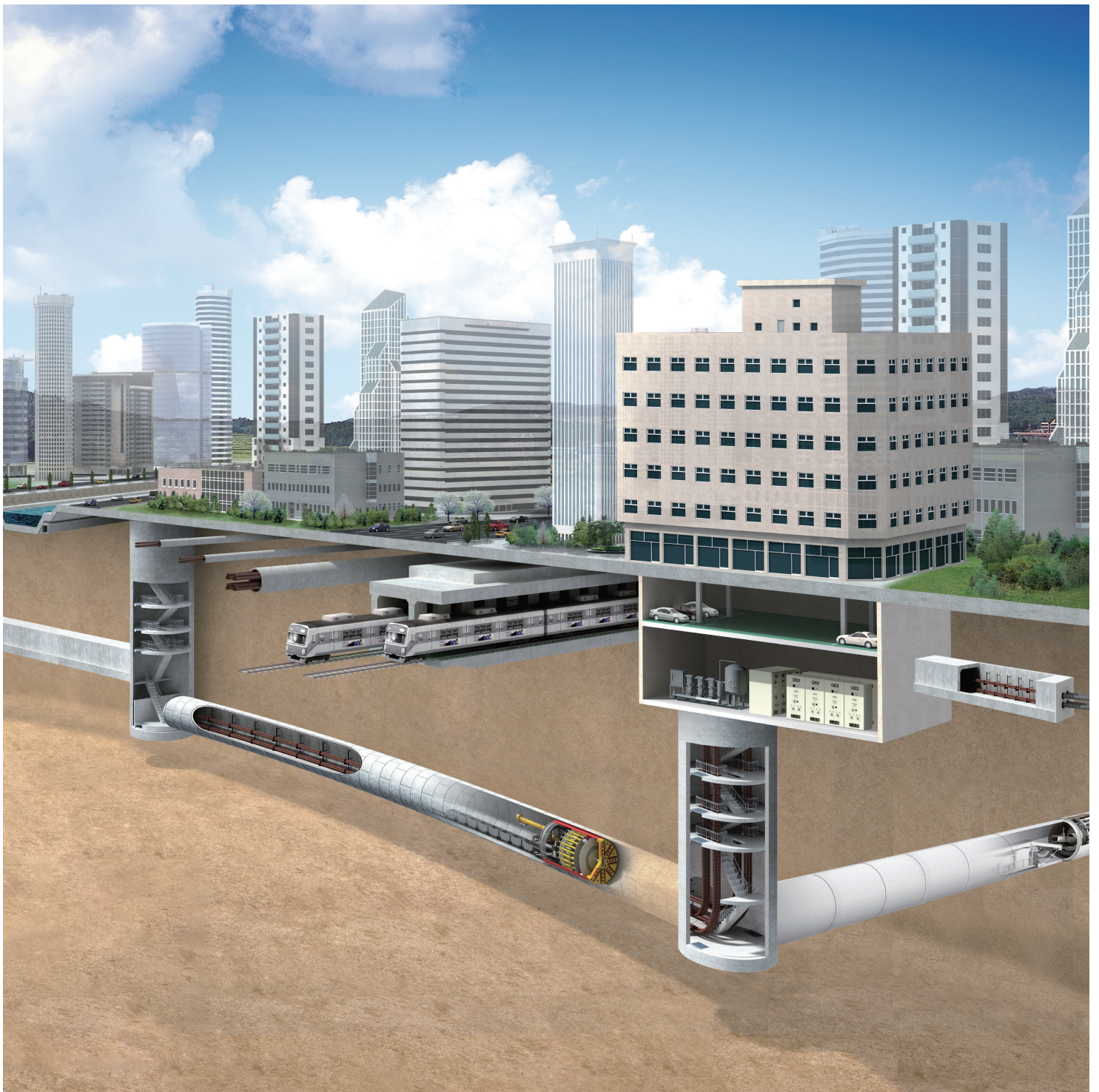
고속국도 제14호선 함양~창녕간 건설공사(제9공구) 실시설계 기술제안/(주)포스코건설  
행정중심복합도시 금강보행교 건설공사 설계시공일괄입찰 입찰설계 및 직접경비 용역/(주)포스코건설  
새만금 남북도로 건설공사 1단계(4공구) 기본설계 용역(T/K)/롯데건설(주)  
별내선(암사~별내) 복선전철 4공구 건설공사 T/K 기본/실시설계용역/(주)태영건설  
별내선(암사~별내) 복선전철 6공구 건설공사 T/K 기본/실시설계 용역/(주)고려개발

## 정밀점검/안전진단

2018년 경부선 141.14k(부산) 등 57개소 절토비탈면 및 옹벽 성능평가용역/한국도로공사 대구경북본부  
대전충남본부(대전, 영동, 부여) 절토비탈면 및 옹벽 정밀점검용역/한국도로공사 대전충남본부  
2017년 익산장수선 22.138k(장수) 등 44개소 비탈면 정밀점검용역/한국도로공사 전북본부  
2016년 중앙선 8.210k(춘천) 등 30개소 비탈면 정밀점검용역/한국도로공사 부산경남본부  
부산경남본부 관내 절토비탈면 기초자료 구축용역/한국도로공사 부산경남본부







## 전력사업부 Electric Power Business Department

송변전 지중화 건설은 전력수요의 중심지인 수도권 지역과 대단위 발전단지 간의 심화된 수급 불균형을 해소하고 국토이용의 효율성을 제고하는 대표적인 공공사업입니다. 특히 지중화 건설은 주민들의 생활에 대한 간섭이 적으며 신뢰도 높은 송배전 계통 구축으로 전력공급의 안정성 및 효율성 향상과 밀접한 관계가 있습니다.

- 주요사업 지중 송·배전 관로 및 전력구 계획 및 설계
- 철탑 및 변전기기 기초 설계
- 기계식 터널 설계(Shield-TBM, Semi-Shield 공법 등)





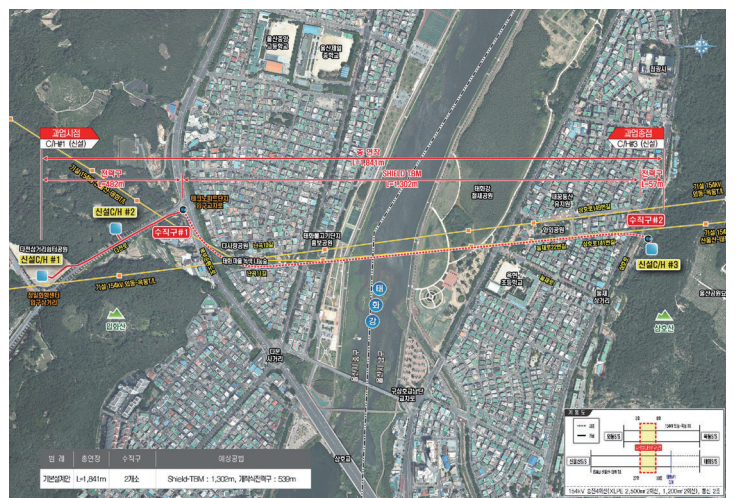
**광양-여수지역 전기공급시설 전력구공사(광양CC-신여수) 설계용역**

- 발 주 처 : 한국전력공사 (중부건설본부)
- 수행기간 : 2016. 06 ~ 2017. 10
- 사업규모 : 연장(L)=5,928m (Shield TBM 5,408m)



**충남지역 전기공급시설 전력구공사(1차) 설계용역**

- 발 주 처 : 한국전력공사 (중부건설본부)
- 수행기간 : 2017. 11 ~ 2018. 07
- 사업규모 : 연장(L)=4.483km (Shield TBM 4,463km)



**울산지역 전기공급시설 전력구공사(울산 삼호동, 태화동 지중화) 설계용역**

- 발 주 처 : 한국전력공사 (남부건설본부)
- 수행기간 : 2018. 05 ~ 2019. 06
- 사업규모 : 연장(L)=1.841km (Shield TBM 1,302km)



# 실적리스트

154kv 울현변전소 수신선로 구축공사 설계시공일괄 실시설계 용역/(주)창원기전  
광양-여수지역 전기공급시설 전력구공사(광양CC~신여수)설계 용역/한국전력공사 중부건설본부  
HVDC 신가평인출 전력구공사(1차)설계 용역/한국전력공사 경인건설본부  
수도권서부지역 전기공급시설전력구공사(신부평#2~영서1구간) 설계변경 용역/(주)태영건설  
포항KTX신도시지구 도시개발사업조합 지중화 송전선로 설계 용역/KTX신도시 지구조합  
양주변전소 옥외철구 GIS화 변전기기초 실시설계용 역/한국전력공사 경기북부분부  
충남지역 전기공급시설 전력구공사(1차) 설계 용역/한국전력공사 중부건설본부  
양산지역 전기공급시설 전력구공사(사송지구 지중화) 설계 용역/한국전력공사 남부건설본부  
대구수성지역 전기공급시설 전력구공사(범물-남대구지중화2차)설계 용역/한국전력공사 남부건설본부  
울산지역 전기공급시설 전력구공사(삼호동 태화동 지중화) 설계 용역/한국전력공사 남부건설본부  
울산 북구지역 전기공급시설 전력구공사(산하E/C 배전인출)/한국전력공사 남부건설본부  
154kV 세종-송강, 덕진-대화T/L 특수기초 설계기술 용역/한국전력공사 중부건설본부  
154kV 남광주C/H 이설 전력구공사 실시설계 용역/한국전력공사 중부건설본부  
전북지역 전기공급시설 관로공사(김제-부안2차) 설계 용역/한국전력공사 중부건설본부  
울산 북구지역 전기공급시설 전력구공사(울동 지중화) 설계 용역/한국전력공사 남부건설본부  
천안지역 전기공급시설 전력구공사(장재-천안T/L지중화) 설계 용역 /한국전력공사 중부건설본부  
345kV 동서울-미금 등 5개 라인 송전선로(지중부분) 이설공사 설계 용역/한국도로공사  
광양바이오매스발전소건설사업 옥외설비부문 EPC건설공사 (154kV 송전선로)/(주)한양  
SKhynix 전력인프라 구축공사(이천) 토목설계2/(주)SK건설  
김해-강서지역 전기공급시설 전력구공사(대저-어방) 설계 용역/한국전력공사 남부건설본부  
인천지역 전기공급시설 전력구공사(아암분기) 설계 용역/한국전력공사 경인건설본부  
안성-평택지역 전기공급시설 전력구공사(고덕-서안성, 산하리) 설계 용역 /한국전력공사 경인건설본부



# 도시건축분야 City Architecture

국내 최대 민간 도시개발사업을 성공적으로 추진한 많은 노하우와 실력을 바탕으로 각종 법령상의 문제점을 해소하고 최적의 토지이용계획을 수립하여 최고의 가치를 창출하는 성공적인 개발사업을 이끌어드립니다.







### 밀레니엄타운 도시개발사업 마스터플랜 설계 용역

- 발 주 처 : 충북개발공사
- 수행기간 : 2016. 01 ~ 2020. 12
- 사업규모 : 면적(A)=576천㎡

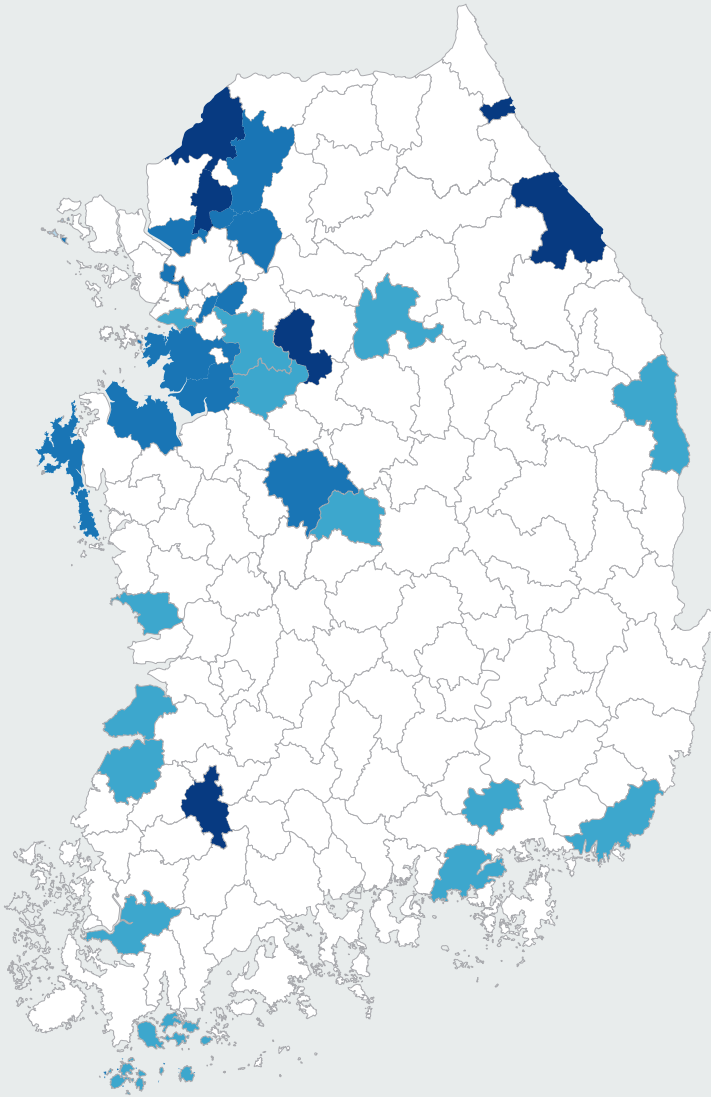
## 도시계획부 Urban Plan Department

급변하는 현대사회의 미래 변화를 예측하고 대비하는 계획수립을 통하여 쾌적한 도시공간을 조성하고, 도시문제 전문가집단과의 끊임없는 공동연구로 안전하고 질서 있는 공동체의 삶이 가능하도록 노력하고 있습니다.

**I 주요사업** 도시·군기본계획, 도시·군관리계획, 지구단위계획, 도시재생활성화계획, 택지개발사업(공공주택지구조성사업), 도시개발사업, 도시 및 주거환경정비사업, 산업단지 조성사업, 개발 타당성 분석 등



# 전국 도시기본 및 관리계획 수행 현황



## 도시기본계획 및 관리계획

2035년 양주 / 2018년  
 2035년 속초 / 2017년  
 2030년 연천 / 2015년  
 2030년 담양 / 2015년  
 2030년 강릉 / 2014년  
 2020년 이천 / 2003년

## 도시관리계획

2020년 안산 / 2016년  
 2025년 서천 / 2016년  
 2025년 부안 / 2017년  
 2020년 고창 / 2014년  
 2025년 영암 / 2016년  
 2025년 용인 / 2018년  
 2020년 원주 / 2017년  
 2020년 울진 / 2014년  
 2020년 안성 / 2016년  
 2020년 보은 / 2017년  
 2030년 함안 / 2017년  
 2025년 부산 / 2016년  
 2020년 고성 / 2015년  
 2035년 완도 / 2015년

## 도시기본계획

2035년 포천 / 2018년  
 2035년 고양 / 2018년  
 2035년 부천 / 2018년  
 2030년 광명 / 2016년  
 2035년 의왕 / 2017년  
 2035년 화성 / 2016년  
 2035년 평택 / 2016년  
 2030년 태안 / 2015년  
 2035년 당진 / 2018년  
 2020년 의정부 / 2009년  
 2035년 남양주 / 2018년  
 2035년 성남 / 2018년  
 2030년 청주 / 2017년



### 아산탕정지구 택지개발사업 개발 및 실시계획 등의 용역

- 발 주 처 : 대한주택공사
- 수행기간 : 2006. 08 ~ 2013. 10
- 사업규모 : 면적(A)=5,129천㎡



### 증평 에듀팍특구 개발계획 변경 및 특구변경 지정 용역

- 발 주 처 : 한국농어촌공사
- 수행기간 : 2014. 12 ~ 2017. 07
- 사업규모 : 면적(A)=3,035천㎡

# 실적리스트

## 도시계획 분야

2035년 성남 도시기본계획 수립 용역/경기도 성남시  
2035 부천 도시기본계획 수립 용역/경기도 부천시  
당진 도시기본계획 재정비 용역/충청남도 당진시  
2035년 고양 도시기본계획 수립 용역/경기도 고양시  
2035년 남양주 도시기본계획 수립 용역/경기도 남양주시  
2035 포천 도시기본계획 수립 용역/경기도 포천시  
2035 양주 도시기본계획 및 관리계획 수립 용역/경기도 양주시  
2025년 용인 도시관리계획 재정비 용역/경기도 용인시  
부안 군관리계획(재정비) 수립 용역/전라북도 부안군  
고양 59개 GB해제취락 도시관리계획 재정비 용역/경기도 고양시  
회정1지구 도시관리계획(지구단위계획) 변경(결정) 용역/경기도 양주시  
영종·용유 성장관리방안 등 수립 용역/인천광역시 중구  
김포 성장관리방안 수립 용역/경기도 김포시  
2035년 의왕 도시기본계획 수립 용역/경기도 의왕시  
2030 청주 도시기본계획 변경수립 용역/충청북도 청주시  
2035 속초 도시기본계획 및 도시관리계획(재정비) 용역/강원도 속초시  
원주 도시관리계획 결정(변경) 일부정비 용역/강원도 원주시  
2030년 함안 군관리계획(재정비) 용역/경상남도 함안군  
보은 군관리계획(용도지역 등) 결정(변경) 검토 용역/충청북도 보은군  
2035년 화성도시기본계획 재수립 용역/경기도 화성시  
2035 평택 도시기본계획 수립 용역/경기도 평택시  
안산 도시관리계획 변경(개발제한구역 우선해제) 용역/경기도 안산시  
2025 부산도시관리계획 수립 용역/부산광역시  
영암 군관리계획(재정비) 수립 용역/전라남도 영암군  
안성시 도시관리계획 재정비 용역/경기도 안성시  
군관리계획 재정비(장기미집행 군계획시설 해제) 용역/충청남도 서천군  
남양주 준공택지 지구단위계획 재정비 용역/경기도 남양주시  
원종역세권 지구단위계획 수립 용역/경기도 부천시  
마석택지지구 지구단위계획 변경 용역/경기도 남양주시  
국지도23호선변 등 녹지지역 도시관리방안(지구단위계획수립) 용역/경기도 성남시  
2030년 광명 도시기본계획 수립 용역/경기도 광명시  
태안 군기본계획 수립 용역/충청남도 태안군  
담양 군기본계획 및 군관리계획(재정비) 수립 용역/전라남도 담양군  
2030 연천 군기본계획 및 군관리계획(재정비) 수립 용역/경기도 연천군  
영암 군기본계획변경(부분) 수립 용역/전라남도 영암군  
완도 군관리계획(재정비) 수립 용역/전라남도 완도군  
고성 군관리계획(재정비) 용역/경상남도 고성군  
2020 부천 도시관리계획(재정비) 용역/경기도 부천시

## 도시개발 분야

고양시 대규모 개발사업 종합추진 사업화용역/경기도 고양시  
석수역 주변 도시개발사업 실시계획 및 환지계획 수립 용역/경기도 안양시  
이당일반산업단지 계획 수립 용역/경상남도 고성군  
안성테크노밸리 일반산업단지 조성사업 조사설계 용역/(주)한화도시개발  
은남일반산업단지 개발계획 기본실시설계 용역/경기도 양주시  
용당(항공MRO) 일반산업단지 계획 수립 용역/경상남도 사천시  
안성 공도 승두리 도시개발사업 조사설계 용역/(주)삼원건설디



# 실적리스트

천안00 도시첨단산업단지 조사설계 용역/한국토지주택공사  
경기도 오산시 외삼미지구 도시개발사업 개발계획 및 실시계획 수립 용역/(주)청일건설  
춘천 학곡지구 도시개발사업 조사설계(변경) 용역/(주)테라앤  
광명 시흥○○ 일반산업단지 조사설계용역/한국토지주택공사  
양주역세권 개발사업 조사설계용역/양주역세권개발피에프비이(주)  
원주시 반곡 도시개발사업 조사설계용역/(주)성우건축사사무소  
의정부 녹양역세권 도시개발사업 개발계획 및 실시계획 변경용역/의정부 녹양역세권 도시개발사업조합  
국립생태원 연계 거점관광지 조성사업 도시개발구역 지정, 기본 및 실시설계 용역/충청남도 서천군  
성남 동원동 도시개발사업 구역지정 및 개발계획수립 용역/경기도 성남시  
여수죽림1지구 도시개발사업 조사설계 용역/전남개발공사  
의정부 도시개발사업(원머루, 정자말) 기본 및 실시설계 용역/경기도 의정부시

## 도시재생 분야

신평지역 도시재생활성화계획 수립 용역/경기도 평택시  
김포재정비촉진지구 존치지역 관리방안 재정비촉진계획 변경 용역/경기도 김포시  
2030 성남시 도시·주거환경정비기본계획 수립 용역/경기도 성남시  
2030 부천시 도시·주거환경정비 기본계획 수립 용역/경기도 부천시  
고잔연립2구역 주택재건축 정비계획수립 및 정비구역 지정 용역/경기도 안산시  
홍도구역외 1개소 주거환경개선사업 구역지정 및 정비계획 수립/대전광역시 동구  
2020년 전주시 도시·주거환경정비기본계획 및 정비계획수립 용역/전라북도 전주시  
천안시 도시재생 선도지역 활성화계획 및 전략계획 수립 용역/충청남도 천안시  
진주 상평산업단지 재생계획 수립 용역/경상남도 진주시  
안양2동 주민센터 주변지구 도시정비계획 수립 용역/경기도 안양시  
대전천동2 주거환경개선사업지구 정비계획수립(변경)/한국토지공사 대전충남지역본부  
오정지구 재정비 촉진계획수립 용역/대전광역시 대덕구  
삼성동1구역 주택재건축정비사업의 정비계획수립 및 정비구역지정 설계 용역/삼성동1구역 조합설립추진위원회  
양주시 주거·환경정비기본계획수립 용역/경기도 양주시  
태평동2구역 주택재개발사업에 따른 정비계획수립 용역/태평동2구역 주택재개발정비사업  
대전광역시 도시·주거환경정비기본계획 용역/대전광역시







### 가평군 자라섬 종합개발계획 수립용역

- 발 주 처 : 경기도 가평군
- 수행기간 : 2014. 07 ~ 2015. 06
- 사업규모 : 면적(A)=290천㎡

## 관광조경부 Tourism & Landscape Architecture Department

자연과 인간이 공존하는 쾌적하고 아름다운 공간 창출과, 지속 가능하며 환경친화적인 국토개발에 앞장서고 있으며, 기술적 사고와 예술적 감각을 바탕으로 많은 실적과 노하우를 축적하고 있습니다.

**I 주요사업** 각종 개발사업, 타당성조사, 생태복원, 산림휴양, 공원녹지기본계획, 공원조성계획, 관광지 조성계획, 공원(도시공원 및 자연공원), 유원지, 테마파크 및 관광지(관광단지), 체육시설, 자연휴양림, 수목원 설계 등





**오성근린공원 조성계획 수립 용역**

- 발 주 처 : 인천국제공항공사
- 수행기간 : 2018. 12 ~ 2019. 12
- 사업규모 : 면적(A)=880천㎡



**놀자숲 조성사업 기본 및 실시설계 용역**

- 발 주 처 : 경기도 동두천시
- 수행기간 : 2017. 02 ~ 2017. 12
- 사업규모 : 면적(A)=183천㎡



**공주문화관광지 조성계획 결정(변경) 용역**

- 발 주 처 : 충청남도 공주시
- 수행기간 : 2016. 06 ~ 2017. 12
- 사업규모 : 면적(A)=1,030천㎡



# 실적리스트

## 관광종합개발/ 관광(단)지/ 농어촌휴양단지/ 유원지 등

옛다솜이야기원 조성사업 도시관리계획 변경(유원지) 용역/남원시  
공주문화관광지 조성계획 결정(변경) 용역/공주시  
임진각 평화누리 및 캠프그리브스 조성계획 수립 용역/경기관광공사  
딸기향 농촌테마공원 관광휴양단지 설계 용역/논산시  
충주호체험관광지 조성계획 및 탄금호 수상레포츠타운 실시설계 용역/충주시  
산정호수관광지 조성계획(변경) 용역/포천시  
안산시 관광종합개발계획 수립 용역/안산시

## 공원녹지 기본계획

2030 보령시 공원녹지기본계획 수립 용역/보령시  
2030 광주시 공원녹지기본계획 수립 용역/광주시  
2020 성남시 공원녹지기본계획 수립 용역/성남시  
공원녹지기본계획 및 공원 조성계획 수립 용역/양주시

## 도시공원/ 민간공원 특례사업

오성근린공원 조성계획수립 용역(공모)/인천국제공항공사  
남양주시 도농근린공원 민간공원조성사업 실시설계/㈜디트루  
삼거리공원 공원조성계획 결정(변경) 용역/천안시  
마동저수지 생태공원 조성사업 2단계 실시설계 용역/광양시  
둔치도 활용방안 도시관리계획(공원결정 등) 수립 용역/부산광역시  
마장호수공원 공원조성계획(변경) 및 실시설계 용역/파주시  
철원군 역사공원(근대문화거리 테마공원) 조성사업 실시설계 용역/철원군  
의정부 직동근린공원 민간공원조성사업 실시설계 용역/㈜아키션  
의정부 추동근린공원 민간공원조성사업 조사설계 용역/유니버스코리아제일차(유)  
경춘선 숲길공원 조성(3단계) 실시설계 용역/서울특별시  
매향리 평화공원 조성계획 수립 및 실시설계 용역/화성시  
파주시 장기미집행 도시공원 공원조성계획 수립 용역/파주시

## 자연공원(국립/도립/군립)

연인산 도립공원계획 변경(결정) 및 관리시스템 구축 용역/경기도  
전라남도 도립공원 보전·관리계획 수립 용역/전라남도  
칠갑산 도립공원계획 변경 용역/충청남도  
천마산 군립공원 공원계획변경 수립 용역/남양주시

## 자연휴양림/ 치유의 숲/ 수목원 및 정원

매봉산 산악관광 조성사업 기본 및 실시설계 용역/강원도  
세계정원 경기가든 조성사업 타당성 및 기본계획 수립 용역/경기도  
MTB체험단지 기본·실시설계용역 및 놀자숲 기본계획 수립 용역/동두천시  
놀자숲 조성사업 기본 및 실시설계 용역/동두천시  
무안 치유의 숲 조성사업 기본 및 실시설계 용역/무안군  
팔영산 편백치유의 숲 조성 관리계획 결정 및 기본·실시설계 용역/고흥군  
제2도립수목원 조성사업 기본 및 실시설계 용역/경기도 산림환경연구소  
제2도립수목원 조성 유원지 및 수목원 기본계획 수립 용역/경기도







### 고양장항 공공주택지구 조사설계용역

- 발 주 처 : 한국토지주택공사
- 수행기간 : 2017. 02 ~ 2020. 08
- 사업규모 : 면적(A)=1,449천㎡

## 단지설계부 Urban Development Department

단지의 효율적 운용을 위한 최적의 설계는 단지조성의 목적에 대한 깊은 이해에서 비롯됩니다. 풍부한 개발사업의 경험을 바탕으로 기획 의도 내에서, 구성원들의 일상적인 삶을 최대한 배려하는 상호유기적인 설계를 지향합니다.





**행정중심복합도시 6-3,6-4생활권 단지개발사업 기본 및 실시설계 용역**

- 발 주 처 : 한국토지주택공사
- 수행기간 : 2015. 04 ~ 2018. 04
- 사업규모 : 면적(A)=2,081천㎡



**부산연구개발특구(첨단복합지구) 조사설계 용역**

- 발 주 처 : 한국토지주택공사
- 수행기간 : 2017. 07 ~ 2026. 01
- 사업규모 : 면적(A)=5,675천㎡



**남구 도시첨단산업단지 조성사업 조사설계 용역**

- 발 주 처 : 광주광역시 도시공사
- 수행기간 : 2015. 07 ~ 2017. 10
- 사업규모 : 면적(A)=486천㎡



# 실적리스트

## 단지조성/공공주택 및 도시개발 분야

행정중심복합도시 6-3,6-4생활권 단지개발사업 기본 및 실시설계 용역 / 한국토지주택공사  
송정지구 도시개발사업 실시 및 환지계획 수립 용역 / 경기도 광주시  
곤지암역세권 도시개발사업 실시 및 환지계획 / 경기도 광주시  
여수죽림1지구 도시개발사업 조사설계 용역 / 전남개발공사  
고양장항 공공주택지구 조사설계 용역 / 한국토지주택공사  
부천종합운동장 역세권 도시개발사업 조사설계 용역 / LH 한국토지주택공사  
남양주 진접2 공공주택지구 조사설계 용역 / 한국토지주택공사  
부천원종 공공주택지구 조사설계 용역 / 한국토지주택공사  
성남금토 공공주택지구 조사설계 용역 / 한국토지주택공사  
고양 덕은 도시개발사업 조사설계 용역 / 한국토지주택공사  
공도 용두지구 도시개발사업 설계 용역 / 안성시

## 산업단지 분야

남구 도시첨단산업단지 조성사업 조사설계 용역 / 광주광역시 도시공사  
천안00 도시첨단산업단지 조사설계 용역 / 한국토지주택공사  
연천BIX(은통산업단지) 조사설계 용역 / 경기도시공사  
고양 일산테크노밸리 조사설계 용역 / 경기도시공사  
광명시흥 00일반산업단지 조사설계 용역 / 한국토지주택공사  
구미 하이테크밸리 계획변경 및 2단계 실시설계 용역 / 수자원공사

## 첨단복합/특화사업 및 기타 민간사업 분야

부산 에코델타시티 1구간 실시설계 용역 / 수자원공사  
원주OO 지역개발사업 조사설계 용역 / 원주시  
부산 연구개발특구(첨단복합지구)조사설계 용역 / LH 한국토지주택공사  
하남산단 재생시행계획 수립 및 실시설계 용역 / 광주광역시  
2023년 새만금 세계스카우트잰버리 기반시설 기본 및 실시설계 / 전라북도  
익산 정족 물류단지 조성사업 조사설계 용역 / 태신펙플러스  
고양 탄현동 일단의 주택지(2구역) 사업지구 내 . 외 기반시설 설계 용역 / 중원종합  
에코팜랜드 승용마단지 및 축산 R&D 단지설계 용역 / 경기도 북부청사





### 세계 바둑 스포츠 콤플렉스 건립공사 설계공모(당선)

- 발 주 처 : 경기도 화성시
- 수행기간 : 2018. 05 ~ 2020. 03
- 사업규모 : 연면적(A)=9,616㎡

## 건축부 Architecture Department

초기 기획부터 건축물에 대한 사후관리까지 생애주기 전 과정의 토달케어를 목표로 건물의 기능, 규모, 형태, 구조, 재료, 에너지관리 등 종합계획을 수립하고 건축주와의 합리적 의사결정을 통해 최적의 설계안을 이끌어 냅니다.

- Ⅰ 주요사업 현상설계, 계획설계, 기본 및 실시설계, 각종 타당성검토, 마스터플랜수립, 공공업무시설계획, 문화/집회시설계획, 교육연구시설계획, 판매시설계획, 운동시설계획, 노유자시설계획, 근린생활시설계획, 숙박시설계획, 공동주택계획 등





**경기도 신청사 건립공사 실시설계 기술제안(당선)**

- 발 주 처 : 경기도 ((주)태영건설)
- 수행기간 : 2017. 06
- 사업규모 : 연면적(A)=148,090㎡



**포천시청사 증축공사 설계공모(당선)**

- 발 주 처 : 경기도 포천시
- 수행기간 : 2018. 06 ~ 2019. 06
- 사업규모 : 연면적(A)=8,100㎡



**오산시 반려동물 테마파크 조성사업 설계공모(당선)**

- 발 주 처 : 경기도 오산시
- 수행기간 : 2019. 02 ~ 2019. 08
- 사업규모 : 연면적(A)=3,106㎡



# 실적리스트

## 현상설계

해화경찰서 신축 설계공모  
평택시 평화예술의 전당 건립공사 건축 기본설계공모 (3등)  
오산시 반려동물 테마파크 조성사업 설계공모 (당선)  
파주장단공웰빙마루 조성사업 건축설계 제안공모 (3등)  
원주 복합문화커뮤니티센터 조성사업 건축설계 제안공모 (2등)  
포천 시청사 증축공사 설계공모 (당선)  
세계 바둑스포츠클럽스 콤플렉스 건립공사 계획(중간) 및 실시설계용역 (당선)  
경기북부 장애인복지종합지원센터 건립 설계공모 (당선)  
부천문화예술회관 건립공사 건축설계공모 (3등)  
(가칭)함백산메모리얼파크 건립공사 설계·시공일괄입찰 (당선)  
서안성 체육센터 건립사업 설계공모 (3등)  
수원 농수산물 도매시장 시설현대화사업 설계·시공일괄입찰 (당선)  
판교창조경제밸리 따복하우스(행복주택) 및 지식산업센터 기본설계용역 설계공모 (3등)  
광주역세권 A1,A2블럭 민간참여 주택건설사업 민간사업자 공모 (당선)  
따복하우스 4차(다산지금A5, 하남덕풍) 민간참여 공공주택사업 사업자 공모 (2등)  
경기도 신청사 건립공사 실시설계 기술제안 (당선)  
박달복합청사 건립공사 건축설계공모  
오산복합문화체육센터 건립사업 건축설계공모 (2등)  
서부복지타운 및 서부실내체육관 건립공사 기본 및 실시 설계 공모 (당선)  
한국환경공단 연수원 건립사업 설계공모 (당선)  
하남시청사 및 의회청사 증축공사 설계공모 (당선)  
동두천 국민체육센터 건립사업 설계공모 (당선)  
석수3동 주민센터 건립공사 설계공모  
다산건건 A2,B5블럭 민간사업자공모 기술제안 (당선)  
수원컨벤션센터 건립공사 기술제안 (당선)  
농업기술센터 이전 건립 기본 및 실시설계용역 (당선)  
도농·지금 행정지원센터 신축공사 설계용역 (2등)  
파주 장단공 웰빙마루 조성공사 설계공모 (당선)  
양주 U-City 복합센터 건립공사 설계공모 (당선)  
하안동 노인종합복지관 건립공사 설계공모  
회천복합체육센터 건립공사 설계공모 (당선)

## 기본 및 실시설계

친환경종합검정실 신축공사  
평택해경서 해경구조대 신축 청사 설계 용역  
반월동 행정복지센터 별관 건립 기본 및 실시설계 용역  
양주아트센터 건립 기본계획 수립 용역  
소래공원 멀티주차장 조성공사 실시설계 용역  
부천중동시장 공영주차장 조성공사 실시설계 용역  
성남고등 왕남초교 정밀안전진단 및 증축계획 설계 용역  
경기 공공리모델링 임대주택 설계 및 감리 용역  
옛 원주여고 문화공간 조성 기본계획 설계 용역  
원주 SS 154KV GIS실 증축 설계용역  
철원관광정보센터 리모델링(건축) 기본 및 실시설계 용역  
의정부시 영상미디어센터 구축 실시설계 용역  
서울동부지사 리모델링공사 기본 및 실시설계 용역  
세계캠핑체험존 조성사업 기본 및 실시설계 용역  
문화예술회관(콘서트 홀등)건립 기본계획 수립 용역



# 상하수도분야 Water & Sewerage

인류의 생활환경과 밀접한 분야로서 맑은 물 생산과 공급, 용수 사용후 발생하는 하·폐수를 수집, 처리하여 깨끗한 물순환체계 구축으로 KG는 국민 삶의 질 개선을 위한 끊임없는 도전이 계속됩니다.







### 역곡 공공하수처리시설 증설공사 기본 및 실시설계 용역

- 발 주 처 : 경기도 부천시
- 수행기간 : 2014. 02 ~ 2014. 12
- 사업규모 : 하수처리시설 Q=15,000m<sup>3</sup>/일

## 상하수도부 Water works & Sewerage Department

상하수도 기본설비는 청결하고 위생적인 공동체생활에 빠질 수 없는 대표적인 공공서비스입니다. 특히 하수처리는 물의 순환과정에서 재활용을 높이고 주민들이 건강하게 생활할 수 있는 삶의 질과 밀접한 관계가 있습니다.

Ⅰ 주요사업 수도정비기본계획수립, 취수 및 정수시설 계획·설계, 송수 및 배수시설 계획·설계, 하수도정비기본계획수립, 공공하수처리시설 계획·설계, 하수관로 시설정비 및 계획·설계





**시흥그린센터 소각시설 환경개선사업 T/K 기본, 실시설계**

- 발 주 처 : 경기도 시흥시 ((주)태영건설)
- 수행기간 : 2015. 08 ~ 2016. 09
- 사업규모 : 연면적(A)=10,865㎡, 소각시설 용량(Q)=200㎡/일



**동두천시 하수도 및 재이용시설 민간투자사업 기본설계 용역**

- 발 주 처 : 경기도 동두천시 ((주)대림산업)
- 수행기간 : 2014. 12 ~ 2016. 03
- 사업규모 : 처리시설 증설 외



**대우포천복합발전소 용수공급 기본/실시설계 및 인허가 용역**

- 발 주 처 : 경기도 포천시 ((주)대우건설)
- 수행기간 : 2013. 06 ~ 2016. 11
- 사업규모 : 송수 및 가압펌프장 외



# 실적리스트

## 수도정비 기본계획

양주시 수도정비 기본계획 변경 용역/양주시  
연천군 수도정비 기본계획 변경 용역/연천군  
파주시 수도정비 기본계획 변경 용역/파주시  
화성시 수도정비 기본계획 변경 용역/화성시  
금산군 수도정비 기본계획 변경 수립 용역/금산군  
대전광역시 수도정비 기본계획 및 수도시설 기술진단 용역/대전광역시  
동두천시 수도정비 기본계획 변경 및 물 수요관리 시행계획 변경수립 용역/동두천시  
평택시 수도정비 기본계획 변경 수립 및 수도시설정비공사 기본 및 실시설계용역/평택시

## 하수도정비 기본계획

익산시 하수도정비 기본계획 용역/익산시  
남양주시 하수도정비 기본계획 용역/남양주시  
오산시 하수도정비 기본계획 수립 용역/오산시  
논산시 하수도정비 기본계획 변경 용역/논산시  
성남시 하수도정비 기본계획 변경 용역/성남시  
고양시 하수도정비 기본계획 변경 용역/고양시  
옥천군 하수도정비 기본계획 수립 용역/옥천군  
안성시 하수도정비 기본계획 변경 용역/안성시  
의령군 하수도정비 기본계획 수립 용역/의령군  
의정부시 하수도정비 기본계획 변경 용역/의정부시  
강릉시 하수도정비 기본계획 변경 수립 용역/강릉시  
강진군 하수도정비 기본계획 변경 및 물 재이용 관리계획/강진군  
하수도정비기본계획 및 남방하수처리시설 증설공사 설계용역/양주시  
금산군 하수도정비 기본계획 및 물 재이용 관리계획 변경 수립/금산군  
동두천시 하수도정비(변경) 및 고도처리 기본 및 실시설계 용역/동두천시  
과천시 하수도정비 기본계획 변경 및 물 재이용 관리계획 수립 용역/과천시  
연천군 하수도정비 기본계획 변경 및 군남 외 2개소 하수종말처리시설 기본 및 실시설계 용역/연천군  
포천시 하수도정비기본계획(변경) 및 영북공공하수처리구역 하수관거정비공사 기본 및 실시설계용역/포천시

## 공공폐수처리시설 기본계획

장안 지방산업단지 폐수종말처리시설 기본계획 수립 용역/부산광역시  
대덕산업단지 폐수종말처리시설 기본계획(변경) 수립 용역/대전광역시  
문산 첨단산업단지 폐수종말처리시설 설치사업 기본계획(변경)수립 용역/한국환경공단  
평택 현곡 일반산업단지 폐수종말처리시설 증설사업 기본계획(변경)수립 용역/한국환경공단

## 지방상수도 현대화사업

양평군 지방상수도 현대화사업 기본설계(기본계획 포함)/한국환경공단  
영광군 지방상수도 현대화사업 기본설계(기본계획 포함)/한국환경공단  
양구군 지방상수도 현대화사업 기본 및 실시설계/한국환경공단  
화천군 지방상수도 현대화사업 기본 및 실시설계/한국환경공단  
창녕군 지방상수도 현대화사업 기본 및 실시설계/한국환경공단, 대보건설  
홍천군 지방상수도 현대화사업 기본 및 실시설계/한국환경공단, 금호산업



# 실적리스트

## 물환경분야 정부정책 연구 및 컨설팅

유역단위 용수확보체계 구축방안 연구/환경부, 한국환경공단  
영산강 섬진강 유역단위 용수확보체계 구축방안 연구/환경부  
부산광역시 상수도 성과기반 컨설팅 용역/환경부, 부산광역시  
강우시 효율적인 하수처리 방안 마련을 위한 연구/환경부  
스마트워터시티 기본구상/순천시

## 물 수요관리 계획

가평군 물 수요관리 시행계획/가평군  
양평군 물 수요관리 시행계획/양평군  
양주시 물 수요관리 시행계획/양주시  
천안시 물 수요관리 시행계획/천안시  
시흥시 물 수요관리 종합계획/시흥시

## 상수도 기본 및 실시설계 (취·정수장, 배수지, 상수관로)

연천군 통합취수장 건설사업 기본 및 실시설계/연천군  
은통산업단지 정수장 건설공사 기본 및 실시설계용역/연천군  
화도정수장 도수관로 복선화사업 기본 및 실시설계용역/남양주시  
광주제2정수장 고도정수처리시설 설치 시범사업 기본 및 실시설계 용역/광주시  
용인배수지 송수압장 설치공사(지방급수체계 전환) 실시설계용역/용인시  
호평배수지 신설 및 송수관로 설치공사 기본 및 실시설계용역/남양주시  
고덕국제화배수지 건설공사 기본 및 실시설계 용역/평택시  
대자배수지 및 상수관로 신설공사 실시설계 용역/고양시  
안산동 배수지 신설공사 기본 및 실시설계용역/안산시  
기산배수지 건설공사 기본 및 실시설계용역/평택시  
한강하류권3차 공업용수 수수시설공사 기본 및 실시설계용역/양주시  
고양시 노후상수관로 정비사업(고양블록 등 6개블록) 실시설계 용역/고양시  
원주권(2차) 광역상수도사업 실시설계용역/K-water  
[BTO]포천시 운산정수장 민간투자사업/포천시, 태영건설

## 하수도 기본 및 실시설계 (하·폐수처리장, 하수관로)

옥정 하수종말처리시설 기본 및 실시설계/양주시  
연천군 공공하수도시설공사 기본 및 실시설계/연천군  
논산 하수처리장 고도처리 및 슬러지 처리시설공사 기본 및 실시설계/논산시  
연산하수처리장 및 마을하수도(양촌 거사지구 외 2개소)시설공사 기본 및 실시설계/논산시  
하남시 하남공공하수처리시설증설사업 기본설계(기본계획) 및 입찰안내서 작성/한국환경공단  
당진 하수처리시설 증설 및 정미 외 2개소 소규모하수처리시설 공사 기본 및 실시설계/당진시  
안산 하수도정비 중점관리지역 개선공사 기본 및 실시설계용역/안산시  
서운로 일대 저지·고지수로 기본 및 실시설계 용역/서울특별시  
호원배수구역 하수관거정비공사 기본 실시설계 용역/의정부시  
양주시 노후 하수관로 정비사업 기본 및 실시설계용역/양주시  
연무 하수관로 정비사업(2단계) 기본 및 실시설계 용역/논산시  
용인시 노후하수관로 개량공사 기본 및 실시설계용역/용인시  
진동물재생센터 증설사업 기본 및 실시설계 용역/창원시  
시흥시 노후하수관로 정비사업 실시설계 용역/시흥시





# 실적리스트

[T/K]양주시 남방하수종말처리시설 2단계 증설공사/양주시, GS건설  
[T/K]의정부하수종말처리장 고도처리시설 정비사업/의정부시, 태영건설  
[T/K]안성 제4일반산업단지 폐수종말처리시설 설치사업/안성시, 한라산업개발  
[T/K]연천 청산일반산업단지 폐수종말처리시설 설치사업/한국환경공단, 한화건설  
[BTL]포항시 하수관거정비 임대형 민자사업/포항시, SK건설  
[BTL]제천시 하수관거정비 임대형 민간투자사업/제천시, 대림산업

## 기계·전기 분야

태양광발전사업 햇살가득 공동체 타당성 조사 용역/한강유역환경청  
자원재롬센터 선별시설 개선사업 타당성조사 및 기본계획 용역 /연천군

## 기술진단

의정부시 하수관로 기술진단/의정부시  
강릉시 상수도관망 전문기술진단/강릉시  
나산 하수관로 외 4개소 기술진단/함평군  
별내처리구역 하수관로 기술진단/남양주시  
창원시 진해구 동부지역 하수처리구역 하수관로 기술진단/창원시  
2018년 광양시 소규모공공하수처리시설 및 하수관로 기술진단/광양시  
영남내륙권광역상수도 제1회 상수도관망 기술진단 용역/ K-water  
전남서부권광역 및 군산공업용수도 제1회 관망 기술진단 용역/ K-water  
충남충부권 및 금산무주권 광역상수도 제1회 상수도관망 기술진단 용역/K-water





### 낙양물사랑 공공하수처리시설 관리대행 용역

- 발 주 처 : 경기도 의정부시
- 수행기간 : 2014. 04 ~ 2020. 04
- 사업규모 : 처리용량(Q)=16,000m<sup>3</sup>/일

## 운영사업부 Management of Environmen Department

설계/감리/운영/기술진단 등의 사업부분의 축적된 기술력과 풍부한 전문인력을 바탕으로 환경기초시설에 대한 종합 Solution을 제공 하고, 경제성, 안정성, 환경성을 고려한 최상의 서비스를 실현합니다.

┃ 주요사업 환경기초시설(상/하수도 처리장 및 관로), 소각 및 건조시설, 매립장 등  
운영관리, 종합시운전, 기술진단 등 종합 Solution 제공





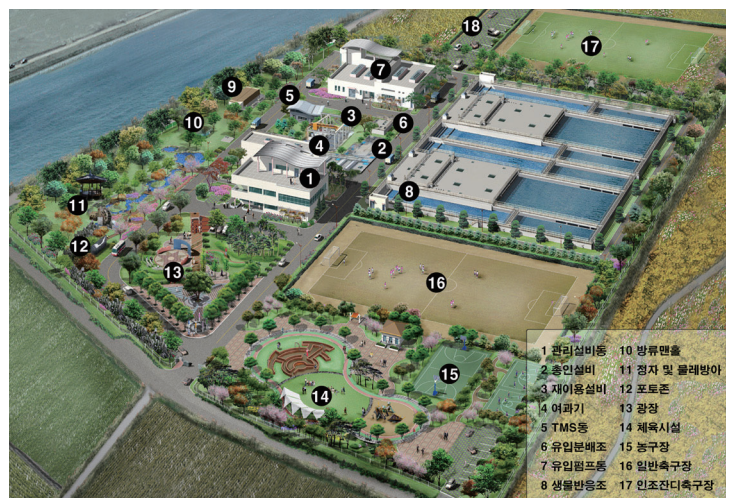
**양주시 공공하수도시설 단순관리 대행사업**

- 발 주 처 : 경기도 양주시
- 수행기간 : 2016. 01 ~ 2021. 12
- 사업규모 : 처리용량(Q)=22,000m<sup>3</sup>/일 외 9개소



**남양주시 화도·월산 공공하수도시설등 관리대행용역**

- 발 주 처 : 경기도 남양주시
- 수행기간 : 2016. 06 ~ 2021. 05
- 사업규모 : 처리용량(Q)=25,000m<sup>3</sup>/일 외 6개소



- |         |              |
|---------|--------------|
| 1 관리실비동 | 10 방류맨홀      |
| 2 중인실비  | 11 정자 및 클레방아 |
| 3 재이용실비 | 12 포토존       |
| 4 여과기   | 13 광장        |
| 5 TMS동  | 14 체육시설      |
| 6 유입분배조 | 15 농구장       |
| 7 유입펌프중 | 16 일반축구장     |
| 8 생물반응조 | 17 인조잔디축구장   |
|         | 18           |

**고양시 원능·삼송수질복원센터 관리대행용역**

- 발 주 처 : 경기도 고양시
- 수행기간 : 2017. 06 ~ 2022. 05
- 사업규모 : 처리용량(Q)=80,000m<sup>3</sup>/일 외 4개소



# 실적리스트

논산시 공공하수도시설 관리대행용역/논산시  
가야.야로 공공하수처리시설 증설사업 시운전/합천군  
고양시 원능·삼송수질복원센터 관리대행 용역/고양시  
낙양물사랑 공공하수처리시설 관리대행 용역/의정부시  
논산시 공공하수처리시설 운영관리 대행 용역(2017년분)/논산시  
남양주시 화도·월산공공하수도시설 등 관리대행 용역/남양주시  
2016년 논산시 공공하수처리시설 운영관리 대행 용역/논산시  
연천군 환경기초시설 관리대행 용역[제1권역]/연천군  
양주시 공공하수처리시설 관리대행 용역/양주시  
논산시 공공하수처리시설 운영관리 대행/논산시  
낙양물사랑 공공하수처리시설 관리대행 용역/의정부시  
논산시 공공하수처리시설 운영관리 민간위탁용역/논산시





# 수자원방재분야

## Water Resources & Disaster Prevention

시대에 부응하는 수자원 정책과 지속가능한 물순환 체계를 구축하고,  
최근의 기후변화로 인한 이상홍수·가뭄 등의 재해로부터 생명과 안전을 보호하며,  
건강하고 쾌적한 수환경을 만들기 위해 KG는 끊임없이 노력하고 있습니다.







### 신천 생태하천 복원사업 기본 및 실시설계 (1단계 및 2단계)

- 발 주 처 : 경기도 양주시
- 수행기간 : 2009. 03 ~ 2013. 10
- 사업규모 : 연장(L)=20.0km

## 수자원방재부 Water Resources & Disaster Prevention

최근의 기상이변에 의한 집중호우를 고려하여 방재개념을 도입한 치수대책, 수자원의 효율적인 이용을 위한 댐 계획을 수립하고, 최근의 경향인 하천환경을 생태하천으로 복원하여 삶의 질 향상을 도모토록 최선을 다하고 있습니다.

- I 주요사업** 하천기본계획/실시설계, 소하천정비종합계획, 유역종합치수계획, 생태하천 복원사업, 자연재해저감종합계획, 재해영향평가, 자연재해위험개선지구 정비사업, 비상대처계획, 소규모 공공시설 안전점검 및 정비계획, 배수펌프장설계





### 백석천 도심하천 복원사업 타당성 조사 및 기본계획 수립

- 발 주 처 : 경기도 의정부시
- 수행기간 : 2009. 06 ~ 2009. 12
- 사업규모 : 연장(L)=3.50km



### 중랑천 하천환경정비사업 기본 및 실시설계

- 발 주 처 : 경기도 의정부시
- 수행기간 : 2003. 05 ~ 2004. 08
- 사업규모 : 연장(L)=8.60km



### 진위천 생태하천 조성사업 기본 및 실시설계

- 발 주 처 : 경기도 평택시
- 수행기간 : 2010. 11 ~ 2012. 02
- 사업규모 : 연장(L)=2.50km



# 실적리스트

## 하천기본계획/소하천정비종합계획

남강 최상류권역 하천기본계획 수립 및 하천시설관리대장 작성/부산지방국토관리청  
미호천-병천천권역 하천기본계획 수립 및 하천시설관리대장 작성/대전지방국토관리청  
무주남대천+영동천권역 하천기본계획 수립 및 하천시설관리대장 작성/대전지방국토관리청  
갑천+유등천권역 하천기본계획 수립 및 하천시설관리대장 작성/대전지방국토관리청  
평창강 상류권역 하천기본계획 수립 및 하천시설관리대장 작성/원주지방국토관리청  
달천 하류권역(하류구간)하천기본계획(변경) 및 하천시설관리대장 작성/원주지방국토관리청  
가평천·중량천·묵현천·창릉천수계 하천기본계획/경기도  
양천 하천기본계획 수립 및 하천시설관리대장 작성/경상남도  
소하천정비종합계획/남양주시, 동두천시, 양주시, 의정부시, 파주시, 하남시, 화성시, 가평군, 연천군,  
춘천시, 평창군, 고령군, 의성군, 김천시, 담양군, 청양군 등

## 기본설계/실시설계

[T/K]의정부시 백석천 생태하천 복원사업/의정부시, 태영건설  
학성제 등 3개지구 하천개수사업 실시설계/대전지방국토관리청  
삼교천 우강지구 하천환경정비사업 실시설계/대전지방국토관리청  
원평천 내광지구 하천환경정비사업 실시설계/익산지방국토관리청  
원평천 치수사업 실시설계/익산지방국토관리청  
영산강살리기 7공구(광주) 등 2개 공구 생태하천 조성사업 실시설계/익산지방국토관리청  
남강 하기지구 하천환경정비사업 실시설계/부산지방국토관리청  
낙동강살리기(5공구) 실시설계/부산지방국토관리청  
낙동강살리기(21,26공구) 실시설계/부산지방국토관리청  
낙동강살리기(34,35공구) 실시설계/부산지방국토관리청  
대저, 순아수문 설치공사 실시설계/부산광역시  
진잠천 고향의 강 하천환경정비사업 기본 및 실시설계/대전광역시

## 자연재해저감종합계획(舊 풍수해저감종합계획)

자연재해저감종합계획/강원도, 춘천시, 철원군  
자연재해저감종합계획/경기도, 가평군, 구리시, 남양주시, 동두천시, 여주시, 의정부시, 파주시, 포천시, 평택시, 연천군  
자연재해저감종합계획/경상남도, 밀양시, 창녕군, 함안군, 고령군, 상주시  
자연재해저감종합계획/충청남도, 논산시, 단양군, 예산군

## 자연재해위험개선지구

운봉 자연재해위험개선지구 정비사업 실시설계/경상남도  
양덕천 재해위험개선지구 정비사업 기본 및 실시설계/창원시  
계리 자연재해위험개선지구 정비사업 실시설계/영양군  
진죽 자연재해위험개선지구 정비사업 기본 및 실시설계/보령시  
웅암 자연재해위험개선지구 정비사업 기본 및 실시설계/홍성군

## 소규모 공공시설 안전점검 및 정비계획

소규모 공공시설 안전점검 및 정비계획/강원도(철원군)  
소규모 공공시설 안전점검 및 정비계획/경상북도(영천시, 성주군, 울진군)

## 생태하천 복원사업

부전천 생태하천 복원사업 실시설계/부산광역시  
석화천 생태하천 복원사업 기본 및 실시설계/청주시  
선운천 생태하천 복원사업 실시설계/고창군



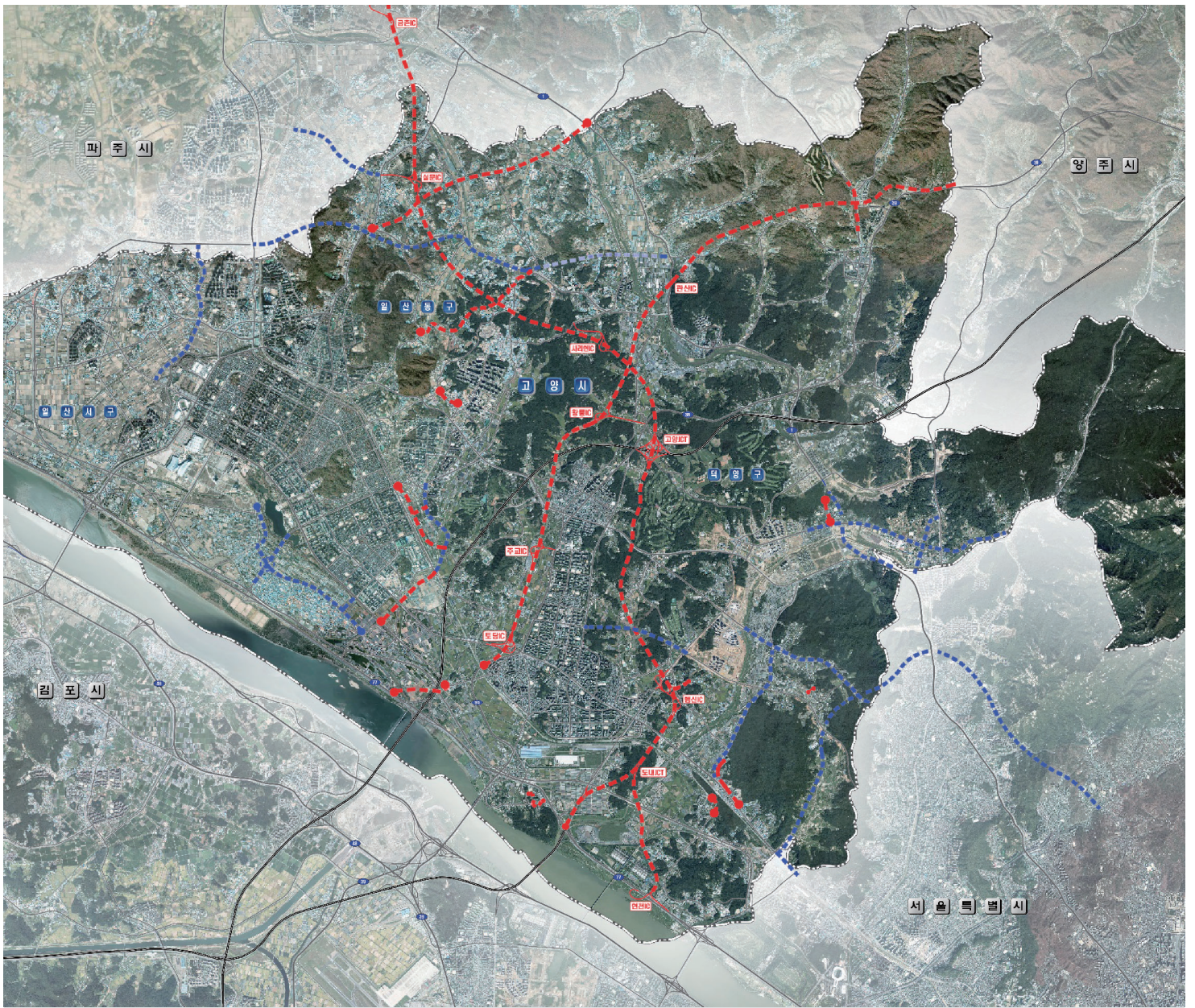


# 교통분야 Transportation

국토의 균형발전을 촉진하고 전반적인 물류비용을 절감하기 위해서는  
원활한 교통의 흐름이 중요합니다. 교통사고와 교통정체가 많은 지역에 대해  
근본원인을 분석하고 교통체계를 개선하며, 연계된 인접도로와의  
유기적인 교통시스템을 수립합니다.







## 고양시 도로건설·관리계획 수립

- 발 주 처 : 경기도 고양시
- 수행기간 : 2016. 12 ~ 2018, 12
- 사업규모 : 고양시 행정구역 전역

## 교통계획실 Transportation Department

교통계획은 사람의 통행특성, 의도를 파악하는 일에서 시작되며 이동성, 경제성을 확보를 통해 윤택한 삶을 영위하도록 도움을 주는 계획분야입니다.

- | 도로계획분야** 국토계획의 근간인 도로망에 대한 근본적인 계획을 토대로 사람, 물자의 이동을 원활히 하며, 원활한 소통을 통한 국가경쟁력을 확보하기 위한 계획
- | 교통정비계획분야** 도시의 원활한 교통소통을 기본으로 대중교통의 운영계획, 교통안전의 확보, 보행체계 계획에 의해 도시교통문제를 해소하는 제반 계획
- | 기타분야** 도시의 원활한 교통소통을 기본으로 대중교통의 운영계획, 교통안전의 확보, 보행체계 계획에 의해 도시교통문제를 해소하는 제반 계획





**유성 광역복합환승센터 개발계획수립 및 실시설계**

- 발 주 처 : 대전도시공사
- 수행기간 : 2014. 08 ~ 2019. 06



**용인시 교통기본계획 수립**

- 발 주 처 : 경기도 용인시
- 수행기간 : 2016. 03 ~ 2017. 12
- 사업규모 : 용인시 행정구역 전역



**평택소사별지구 택지개발사업 교통영향평가 및 광역교통개선대책**

- 발 주 처 : 한국토지주택공사
- 수행기간 : 2010. 11 ~ 2014. 05
- 사업규모 : 면적(A)=3,025천㎡



# 실적리스트

## 도시교통정비계획/도로건설관리계획(도로정비계획)

수원시 도시교통정비계획  
의왕시 교통 종합기본계획  
영주시 교통환경 개선계획  
예산군 도로건설관리계획, 농어촌도로 기본 및 정비계획  
도로건설 관리계획, 보행안전 및 편의증진 기본계획  
보령시 도로건설관리계획  
전주시 도로건설·관리계획  
고양시 도로건설관리계획

## 대중교통/자전거/보행관련 등 교통기본계획

수원시 지방대중교통계획  
제3차 광주시 지방대중교통계획  
자전거 이용 활성화 증장기 종합계획  
수원시 자전거이용활성화 기본계획  
김포시 보행교통 개선계획 및 지역교통안전 기본계획  
성남시 교통기본계획(교통안전, 교통약자)  
천안시 보행환경개선계획 및 지속가능지방교통물류발전계획  
용인시 교통기본계획(교통안전, 교통약자, 보행환경개선, 지방물류계획)

## 교통영향평가/광역교통개선대책

의정부고산 보금자리주택지구 교통영향평가(변경)  
파주국가유공 현충원 조성사업 교통영향평가  
새만금 산업단지 개발사업 교통영향평가  
계룡시 국도대체우회도로(연산-두마) 건설공사 교통영향평가  
배곧신도시 도시개발사업 교통영향평가관리  
하남미사지구 교통영향평가(변경심의)  
당진-천안(아산~천안간) 고속도로 교통영향평가(변경심의)  
송정지구 도시개발사업 교통영향평가  
동남권역 광역적 교통대책

## 교통안전진단

한사~적가간 도로확포장공사 교통시설 안전진단  
방성-산북간 도로확포장공사 도로교통안전진단  
마동지구 다목적농촌용수개발사업 진입도로 일반교통안전진단  
휴사람나무공원 진입도로(시도10호선) 확포장공사 교통안전진단  
고령1리~삼계2리간 도로확포장공사 교통안전진단

## 설계 및 타당성/교통시설계획

인천서구 거점도~약암리간 도로개설 타당성평가  
호남고속도로(동광주~광산간) 고속도로 확장 타당성평가 및 기본설계  
남양주-춘천(제2경춘국도) 자동차전용도로건설 기본계획  
오이도역 환승시설 설치공사 실시설계  
김포시 주차장 수급실태 조사(운양 환승센터 타당성검토)  
창원 주차장 수급실태 조사(마산역 환승센터 타당성검토)





# 환경평가분야 Environmental

개발과 환경의 아름다운 조화를 향한 신념으로 환경을 효율적으로 활용하는  
신기술을 개발하고, 환경 훼손을 최소화 하는 합리적방안을 모색함으로써  
함께 숨쉬며 생활하는 모든 환경의 가치를 더 새롭게 창출해 나갑니다.







#### 판교 창조경제밸리 조성사업 사후환경영향조사 용역

- 발 주 처 : 한국토지주택공사 (경기지역본부)
- 수행기간 : 2016. 03 ~ 2019. 12
- 사업규모 : 면적(A)=430천㎡

## 환경평가부 Environmental Assessment Department

효율적인 국토이용은 균형있는 국토개발에서 비롯되며,  
도시나 단지의 입지분석은 인접지역과의 유기적인 연계를 고려하여야 합니다.  
인간의 생활환경을 더욱 풍요롭고 쾌적하게 만들려는 KG의 노력은 잠시도 쉬지 않습니다.





**영주다목적댐 건설사업 환경영향평가 및 사후환경영향조사 용역**

- 발 주 처 : 한국수자원공사
- 수행기간 : 2010. 03 ~ 2020. 02
- 사업규모 : 총 저수량(Q)=181백만 $m^3$



**의정부 복합문화융합단지 도시개발사업 환경영향평가 용역**

- 발 주 처 : 의정부리듬시티 주식회사
- 수행기간 : 2017. 09 ~ 2019. 08
- 사업규모 : 면적(A)=590천 $m^2$



**용인시 가축분뇨 공공처리시설 설치사업 환경영향평가 용역**

- 발 주 처 : 경기도 용인시
- 수행기간 : 2015. 06 ~ 2017. 12
- 사업규모 : 처리용량(Q)=200 $m^3$ /일



# 실적리스트

## 환경영향평가

동두천 국가산업단지 개발사업 환경영향평가 용역 / 한국토지주택공사  
양주역세권 개발사업 제영향평가 용역 / 양주역세권개발피에프비이(주)  
의정부 복합문화융합단지 환경영향평가 용역 / 의정부리듬시티주식회사  
천안시 음식물류 폐기물 자원화시설 개선사업 환경영향평가 용역 / 천안시  
용인시 가축분뇨공공처리시설 설치사업 환경영향평가 용역 / 용인시 상하수도사업소  
CJ이천공장부지 지구단위계획 환경영향평가 용역 / 씨제이헬스케어 주식회사  
이호-양곡 도로건설공사 환경영향평가 용역 / 대전지방국토관리청  
합천-창녕 국도건설공사 등 2개공사 환경영향평가 용역 / 부산지방국토관리청

## 전략환경영향평가(소규모환경영향평가)

신길천 등 3개 하천기본계획 전략환경영향평가 용역 / 경기도 북부청사  
삼송2지구 지구단위계획 전략환경영향평가 용역 / 양주시  
대로 3-0호선 사업시행에 따른 전략 및 소규모환경영향평가 용역 / 한국토지주택공사 서울지역본부  
MTB체험단지 및 놀자숲 전략 및 소규모환경영향평가 용역 / 동두천시  
은남일반산업단지 조성사업 전략환경영향평가 용역 / 양주시  
방아머리 2공원 전략환경영향평가 용역 / 안산시  
서산시 소하천정비 종합계획 재수립 전략환경영향평가 용역 / 서산시  
의왕 화물자동차 공영차고지 조성 소규모환경영향평가 용역 / 의왕시  
한마음공원 조성사업 소규모환경영향평가 용역 / 안산시  
공군기상단 삼거리~괴목정간 도로확포장공사 실시설계 소규모환경영향평가 용역 / 계룡시  
문산-내포(2) 도로확포장공사 소규모환경영향평가 용역 / 경기도건설본부

## 사후환경영향조사

화성태안(3) 택지개발 사업지구 사후환경영향조사 용역 / 한국토지주택공사  
변산해수욕장 관광지 조성사업 사후환경영향조사(2단계공사) 용역 / 부안군  
2017년 임진각 관광지 조성사업 사후환경영향조사 용역 / 경기도 북부청사  
소방방재 교육연구단지 건립공사 사후환경영향조사 용역 / 국민안전처 외 3건  
속초 대포 제3농공단지 사후환경영향조사(운영시) 용역 / 속초시  
시화지구 광역도로 건설사업 사후환경영향조사 용역 / 한국수자원공사  
에콜리안 거창골프장 운영시 사후환경영향조사 용역 / 서울올림픽기념국민체육진흥공단  
중앙선 영천~신경주 복선전철 사후환경영향조사 용역 / 한국철도시설공단  
수도권매립지 사후환경영향조사 용역 / 수도권매립지관리공사  
만경강 신지지구(2공구) 등 5개지구 하천환경정비사업 사후환경영향조사 용역 / 익산지방국토관리청  
황강 쌍책지구 등 3개지구 하천환경정비사업 사후환경영향조사 용역 / 부산지방국토관리청  
청산대전 일반산업단지 개발사업 사후환경영향조사 용역 / 청산대전일반산업단지조합  
포천~소흘간 도로확포장공사 사후환경영향조사 용역 / 포천시  
공군 00활주로 사후환경영향조사 용역 / 국방부 제3267부대

## 환경보전방안검토(협의내용변경)

세종시힘장 시험환경개선 환경영향평가(변경) 용역 / 국방과학연구소  
의정부고산 보금자리주택지구 영향평가(환경,교통) 변경 용역 / 한국토지주택공사 서울지역본부  
연천 청산대전일반산업단지계획(변경) 환경영향평가(환경보전방안) 용역 / 엔디티엔지니어링(주)  
고양 삼송지구 택지개발사업 환경보전방안검토(7차, 8차) 용역 / 한국토지주택공사 인천지역본부  
진위2일반산업단지 조성사업 환경보전방안검토 용역 / 평택도시공사  
송산그린시티 개발사업 환경영향평가 변경 용역 / 한국수자원공사  
평택소사벌지구 환경영향평가 협의내용 변경 용역 / 한국토지주택공사





# 건설사업관리분야

## Construction Management

KG는 도로, 철도, 상하수, 수자원, 항만, 공항, 단지 등의 SOC사업에서부터 건축, 전기, 통신, 소방을 포함한 민간건축부분에 이르기까지 다양한 분야에서 건설사업관리업무를 수행하면서, 최선의 품질을 확보하고 효율적인 시공방법을 모색하는 등 완벽한 품질관리를 위해 최선의 노력을 다하고 있습니다.





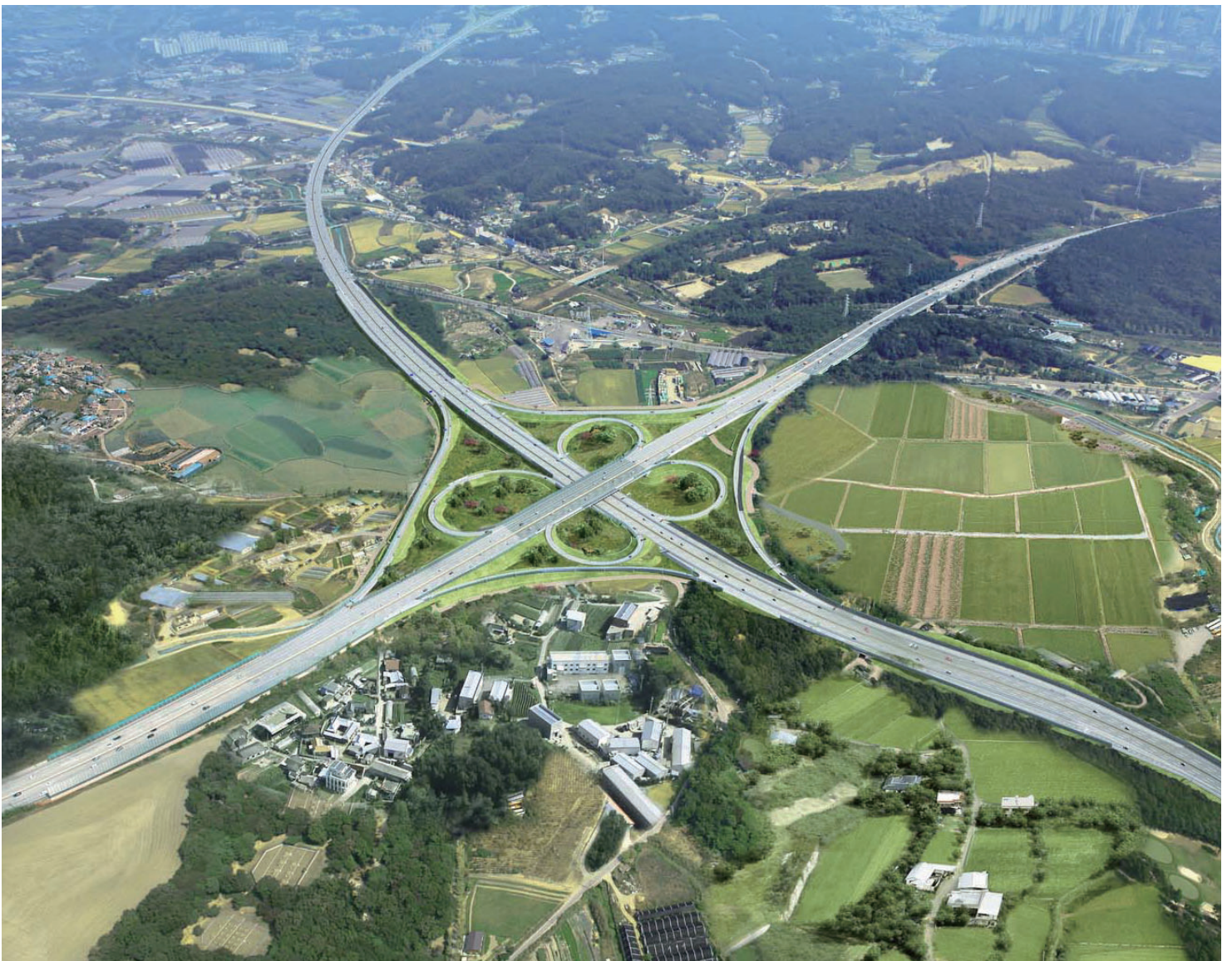
### 서울~세종(안성~구리간) 고속도로 건설공사(제7~14공구) 시공단계의 건설사업관리용역

- 발 주 처 : 한국도로공사
- 수행기간 : 2016. 12 ~ 2022. 06
- 사업규모 : 연장(L)=38.13km, 폭원(B)=30.6(6차로)

## 감리부 Supervisory Department

KG는 도로, 항만, 공항 등의 SOC 사업에서부터 민간건축부문에 이르기까지 다양한 분야에서 책임감리의 역할을 수행하면서, 최선의 품질을 확보하고 효율적인 시공방법을 모색하는 등 완벽한 품질관리를 위해 노력하고 있습니다.





**봉담~송산 고속도로 민간투자사업 건설사업관리용역**

- 발 주 처 : 서울지방국토관리청 (경기동서순환도로(주))
- 수행기간 : 2017. 04 ~ 2021. 05
- 사업규모 : 연장(L)=18.30km, 폭원(B)=23.4(4차로)



**배다리도서관 건립공사 건설사업관리용역(감독권한대행)**

- 발 주 처 : 경기도 평택시
- 수행기간 : 2017. 06 ~ 2018. 08
- 사업규모 : 연면적(A)=4,811㎡



**충주 장애인형국민체육센터 건설사업관리용역**

- 발 주 처 : 충청북도 충주시
- 수행기간 : 2017. 06 ~ 2019. 01
- 사업규모 : 연면적(A)=5,535㎡



# 실적리스트

## 도로/교량

평택-이동간 도로확장 전면책임감리용역/서울지방국토관리청  
무안우회도로 축조 및 포장공사 감리용역/익산지방국토관리청  
신평-합덕간 도로확장 및 포장공사 감리용역/대전지방국토관리청  
국도3호선 우회도로 및 상패교 재가설공사 전면책임감리용역/동두천시  
춘천시관내 국도대체 우회도로(신북-신죽)건설공사 책임감리용역/원주지방국토관리청  
청주내덕(울랑)-청원북일(북이)도로건설공사 전면책임감리용역(총괄)/대전지방국토관리청  
칠곡-가례 국도건설공사 전면책임감리용역/부산지방국토관리청  
동부간선도로 개설 및 확장사업 전면책임감리용역/의정부시  
파주월롱 첨단산업단지 진입도로 개설공사 전면책임감리용역/파주시  
장항생태국가산업단지 진입도로 건설공사 전면책임감리용역/대전지방국토관리청  
광암로 확.포장공사 및 동광교 재가설공사(통합) 전면책임감리용역/동두천시  
초락교 가설공사 전면책임감리용역/충남종합건설사업소  
아산-고창간 국가지원지방도 확포장공사 전면책임감리용역/전라북도  
궁신교 및 백의교 가설공사통합 통합 전면책임감리 용역/연천군  
장남교 가설공사 전면책임감리용역/경기도 건설본부  
양주시 도로사업 전면책임감리용역/양주시  
중앙로-가좌지구 연계 도로개설공사 전면책임감리용역/고양시 푸른도시사업소  
삼패-울석간 도로개설공사 외 2건 통합전면책임감리용역/남양주시  
탕정산업단지 진입도로 개설공사 전면책임감리용역(총괄)/충청남도 종합건설사업소  
진천-증평(제2공구)도로건설공사 전면책임감리용역/대전지방국토관리청  
병천-용두리 도로건설공사 전면책임감리용역(총괄)/대전지방국토관리청  
정읍시 관내 국도대체 우회도로(삼산~금봉)건설공사 전면책임감리용역/익산지방국토관리청  
무안우회도로 축조 및 포장공사 감리용역/익산지방국토관리청  
계수대로 개설공사 외 1건 통합전면책임감리용역/부천시  
강매-원릉·행신(2)지구 중복구간 도로개설공사 전면책임감리용역/고양시 건설사업소

## 수자원

임진강수계 하도준설(정비)사업 전면책임감리용역/경기도  
동두천시 신천 자연형 하천 정화사업 전면책임감리용역/동두천시  
재해위험지역 정비사업 전면책임감리용역/연천군  
신천생태하천복원사업 전면책임감리용역/양주시  
중랑천 하천환경 정비사업 전면책임감리용역/의정부시

## 상하수도/처리장

양주군 수도권 광역상수도6단계 수수시설공사 전면책임감리용역/양주시  
하수종말처리시설(3단계) 증설공사 전면책임감리용역/동두천시  
남방하수처리시설 건설공사 전면책임감리용역/양주시  
가능배수구역 하수관거정비공사 전면책임감리용역/의정부시  
연천군 하수도시설공사 전면책임감리용역/연천군  
양주시 하수관거정비공사 전면책임감리용역/양주시  
남방하수처리시설 2단계 증설공사 외 1건 통합전면책임감리용역/양주시  
연산하수처리시설 및 소규모(인천, 신흥) 하수처리시설공사 전면책임감리용역/논산시  
양주군 수도권 광역상수도 6단계 수수시설공사 전면책임감리용역/양주시

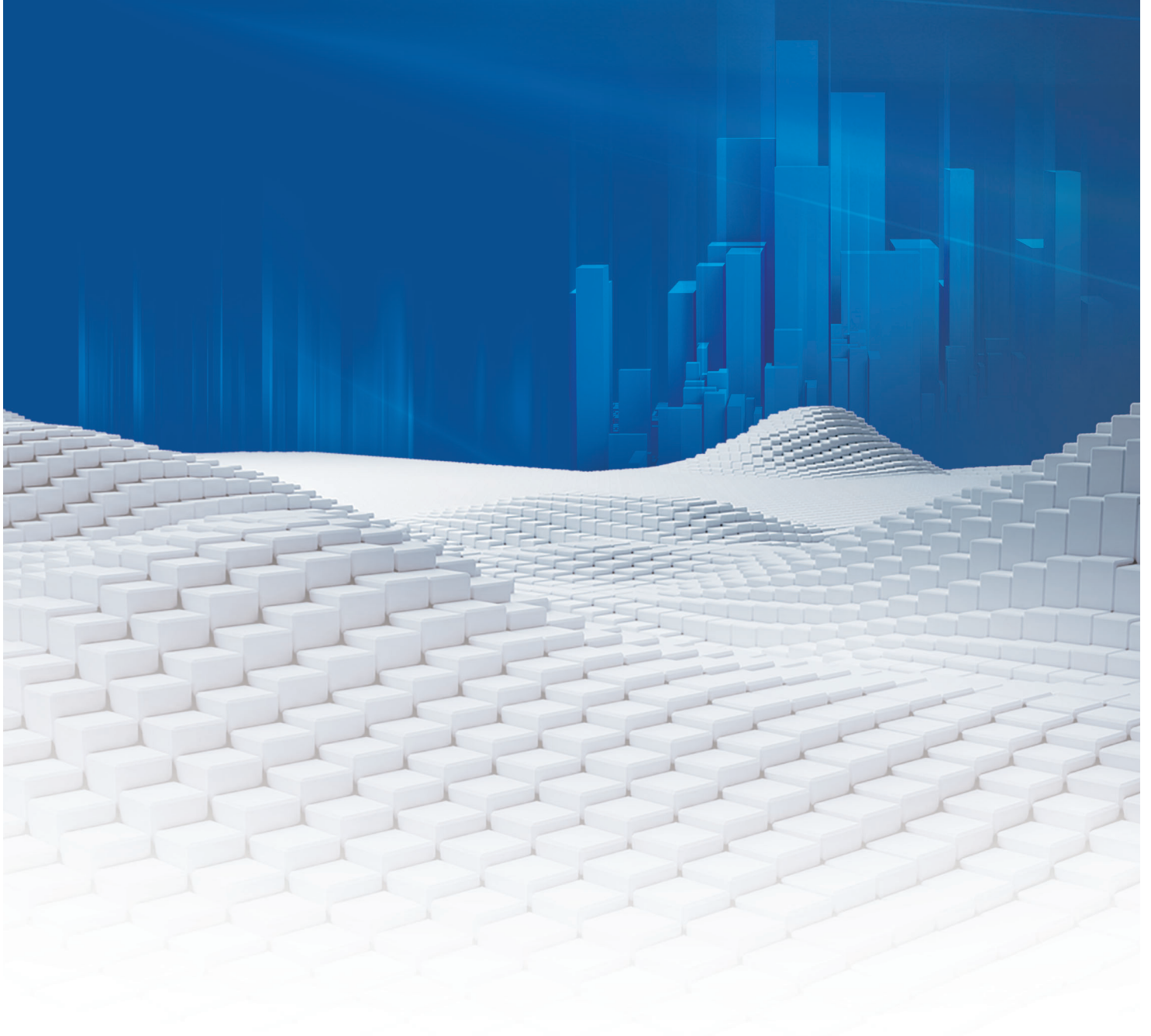






# R & D

4차 산업혁명이 도래, IT 기술을 기반으로 한 건설 산업이 새로운 환경으로 진화하고 있으며 도로, 단지, 하천, 철도, 등 인프라 BIM기술의 도입에 대비하여 기술융합본부에서는 미래+선진+토착 기술을 융합하여 기술력을 축적하고 실무에 제공하고 있습니다.



## KG 프로젝트

- ☑ UAV를 운영하여 고정밀 Point Cloud 정보 구축
- ☑ 도로, 단지 및 철도설계의 완벽한 Full 3D BIM 설계기능 제공
- ☑ 물량산출, 환경분석, 가상 시뮬레이션 등에 의한 정확한 목적물 완성
- ☑ 설계변경에 대해 신속한 대응과 자동 문서화에 의한 원가절감

**지형/측량**



- UVA 촬영
- Pix4D mapper 운영
- Autodesk Recap

**기본계획**



- KGRoad
- KGLand
- Autodesk Infracore

실시설계

**도로**



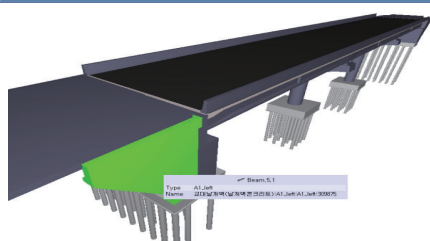
- KGRoad

**단지**



- KGLand

**구조물**



- KGStructure

**시각화**



- Autodesk Infracore

**공정 및 유지관리**



- Autodesk Navisworks



## UAV(Unmanned Aerial Vehicle)

UAV은 BIM 설계시 뿐만 아니라 공사 전 부지의 모습을 미리 파악해 수치지형(3D 도면)을 제작하는 혁신적인 무인 비행체로서, 수집된 정보에 고차원의 알고리즘이 운용되는 4차 산업혁명의 대표적인 분야입니다.



### 주요역할

- ☑ UAV 비행 허가 및 촬영 승인 업무 운영
- ☑ 초정밀 정사영상 제작
- ☑ 3D 모델링 및 Point Cloud 구축
- ☑ 3D 벡터화 및 지형 수치지도 제작







주요기능 >>

- ☑ Full 3D BIM 도로설계 프로그램
  - ☑ 국내 도로설계 기준 및 실무자의 설계 방식 Menu 제공
  - ☑ 다양한 인터체인지 설계 Wizard 제공
- ☑ 타 프로그램과의 연동 기능 제공
  - ☑ 도로용 표준횡단 BIM 라이브러리 다수 포함

01
02
03

**01 지형지층**

- 3D 지표면 생성
- 삼각망 및 지형 편집
- 암선 생성 및 편집



**02 선형계획**

- 선형 시종점 전환
- 평면, 중단 선형의 IP, VIP 추가 삭제
- 연결로 선형 작성



**03 횡단계획**

- 코리더생성
- 다양한 도로 편집기능 (오르막차로, 곡선부확폭, 발파영향원)
- 횡단면도 작성



**04 구조물출력**

- 교량 생성
- 교각에 대한 Skew 반영
- 기본터널과 근접터널 생성



**05 토공량산출**

- 토랑개산서
- 유토곡선
- 운반개산서
- 한국형 출력







# KG LAND

## 주요기능 >>

- ☑ 스마트시티 설계가 가능한 Full 3D 단지설계 프로그램
- ☑ 3D 관로/구조물 설계, 간섭 검토 기능 제공
- ☑ 평면교차로 및 회전 교차로 모델링 Wizard 제공
- ☑ 단지 설계용 표준횡단 BIM 라이브러리 다수 포함
- ☑ 단지 내 도로 및 블록 자동화 설계 Wizard 제공

01
02
03

### 01 지형지층

- 3D 지표면 생성 및 삼각망 지형 편집
- 시추 데이터를 이용한 암선 생성 및 편집



### 02 도로계획

- 3D 파라메트릭 선형 계획
- 다양한 평면 교차로 및 회전 교차로 생성



### 03 블록계획

- 다양한 3D 블록 생성
- 블록의 종·횡단 및 평면 계획 편집 가능



### 04 횡단계획

- 도로·옹벽 등 다양한 횡단구성요소 포함
- 사용자 임의의 편집 가능



### 05 토공이동

- 격자형 토공이동 지원
- 운반 및 거리 계산 기능 제공

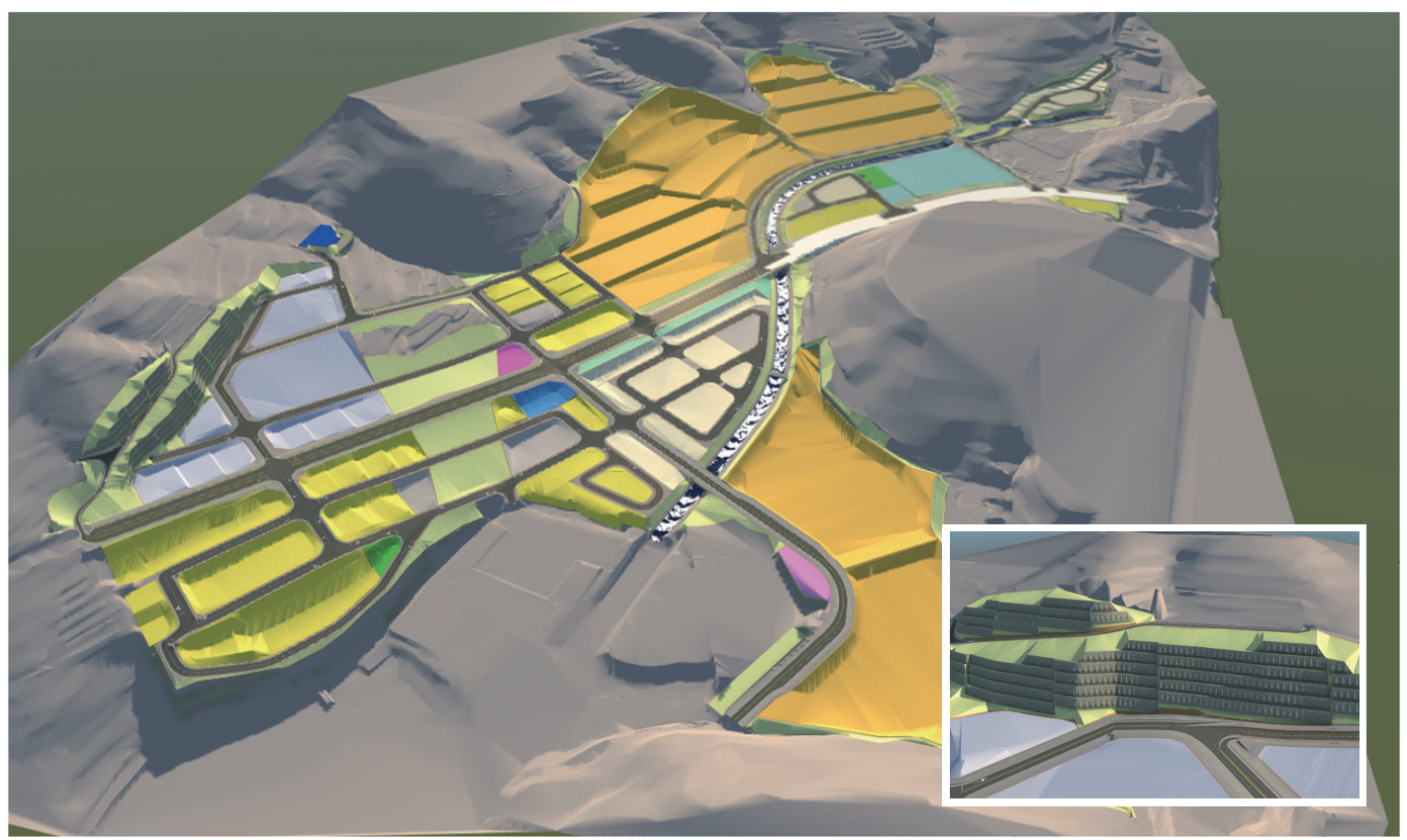


### 06 우수및 상수계획

- 우·우수 수리계산 포함
- 3D 관로·구조물 설계 및 간섭 검토 제공



04
05
06



## 맺음말

사용자 편의성을 고려한 KG 프로젝트는 단기간의 교육으로 3D 설계와 BIM정보 구축이 가능한 도로, 단지 및 철도설계 프로그램이며, 타 BIM 프로그램(4D, 5D)과의 연동 및 확장성이 완벽한 프로그램입니다. KG 프로젝트로 설계된 BIM 모델은 데이터의 오류와 정보의 누락을 최소화 하고, 초기개념설계에서 시공, 유지관리 단계까지의 모든 정보를 생산하고 관리할 수 있습니다.





끝없는 생각, 끝없는 변화, 끝없는 도전

[www.kgenc.com](http://www.kgenc.com)

서울	서울특별시 송파구 정의로7길 10 KG TOWER	T. 02-2161-1000
경기	경기도 의정부시 의정로 20 (의정부동) KG빌딩	T. 031-828-1114
강원	강원도 춘천시 온의동 513, 교원공제회관 3층	T. 033-244-9105
대전	대전광역시 유성구 계룡로 114 BYC유성빌딩 9층 904호	T. 042-537-5600
부산	부산광역시 부산진구 중앙대로 981 시청센터빌 7층 730호	T. 051-710-3141
경북	경상북도 구미시 공단동 193-8번지 지식산업센터(세원테크노밸리) 206호	T. 054-463-8010
경남	경상남도 창원시 성산구 중앙대로 85 (중앙동) 리제스타워 207호	T. 055-715-1130
대구	대구광역시 북구 옥산로 95, 화인탑팰리스 제7층 603호	T. 053-710-9101
포항	경상북도 포항시 양학천로 91-4 3층 301호	T. 054-727-7200
안동	경상북도 안동시 태화중앙로 123 2층	T. 054-805-8010
충북	충청북도 청주시 흥덕구 공단로 134, 201호 (송정동, 세종테크노밸리)	T. 043-715-1760
전북	전주시 완산구 흥산로 260 4층 406호(효자동3가, 엠스퀘어)	T. 063-715-1761
전남	광주광역시 서구 상무중앙로 110 5층(치평동, 우체국보험회관)	T. 062-716-9015
인천	인천광역시 남동구 정각로34, 210호 (구월동, 에이스네스티빌)	T. 032-422-1935
고양	경기도 고양시 일산동구 하늘마을로 158 대방트리플라운비지니스타워 C동 904호	T. 070-7854-9999